



VeBOV

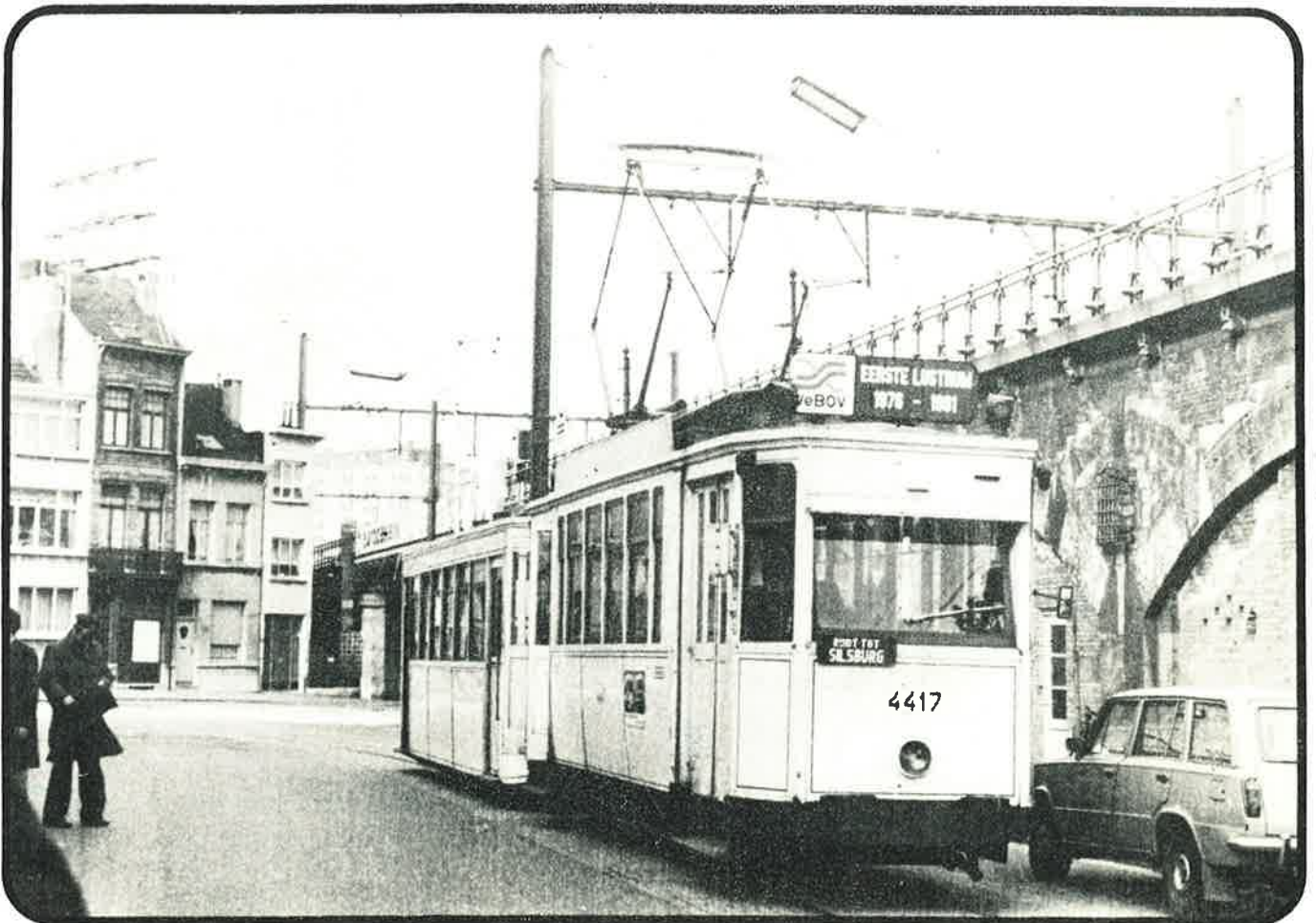
koerier

maandblad

nummer 50

MEI
JUNI

1981



VeBOV KOERIER is het maandblad van de Vereniging voor Belangstellenden in het Openbaar Vervoer - vzw.
Alle inlichtingen en bijdragen in dit blad vermeld mogen slechts overgenomen worden mits schriftelijke en voorafgaandelijke toelating van de redactie. Bronvermelding is steeds vereist.

Ondertekende inzendingen blijven steeds onder de verantwoordelijkheid van de auteur, en geven niet noodzakelijk het standpunt weer van de redactie, c.q. het bestuur.

Redactie: R. Bastaens en F. Geens.
Hoofdredactie en verantwoordelijk uitgever:
Roger Bastaens, Baggenstraat 6, B-2200 Antwerpen-Borgerhout.
Telefoon: 031/36.04.92, nà 18 uur.

KATALOGUS VAN HET ROLLEND MATERIEEL BIJ DE BELGISCHE
OPENBARE VERVOERSMAATSCHAPPIJEN

VAKANTIEGIDS

Voorwoord

Een tweevoudige titel voor deze brochure? Inderdaad.
De vorige twee jaren was de mei-uitgave van de VeBOV-KOERIER telkens gewijd aan datgene wat er in en om ons land aan bezienswaardigheden te vinden was op openbaar vervoersvlak, zowel bij de officiële vervoersmaatschappijen als bij de musea en museumlijnen. Vorig jaar kreeg dit overzicht de titel 'Vakantiegids' mee, omdat de aanduidingen betreffende de stelplaatsen, de er ondergebrachte materieel types, en dergelijke meer ons in wezen nuttig leken voor de spoor- en tramliedhebbers tijdens hun zomerse uitstappen en trektochten.

De reacties op deze primeur die VeBOV haar lezers aanbood waren zeer gunstig. Er bleek hierbij ook dat veel lezers deze vakantiegids nuttig hanteerden als een soort katalogus van het rollend materieel van de vervoersmaatschappijen in dit land. En inderdaad is dit ook wel het geval. Dankzij deze uitgave weet men nu precies in welke stelplaats, in welke regio, op welke lijnen welk rollend materieel aanwezig is en in aktie kan gezien worden; hoe en wanneer musea en museumlijnen hun poorten en rijtuigen openstellen voor de bezoeker. Vandaar dat we gemeend hebben ook dit repertoriaal aspekt in de titel van deze uitgave te moeten onderbrengen.

Nu hebben de opstellers van dit overzicht niet de pretentie te beweren dat al de vermelde gegevens volledig en/of volledig juist zijn. Rollend materieel wordt al eens van stelplaats veranderd, buiten dienst gesteld, nieuwe rijtuigen worden toegevoegd en dergelijke meer. Mocht een en ander dus niet helemaal meer overeenkomen met de werkelijke situatie, gelieve U dat ons niet euvel te willen duiden. Uw opmerkingen zijn zeker welkom!

Voor de samenstelling van deze materieelskatalogus/vakantiegids tekenen verantwoordelijk de Horen:

J. Casier voor de spoorweggegevens,
R. Boogaerts voor de tram- en busberichtgeving,
J. Vermeiren voor metro- en businformaties.

Zonder hun gewaardeerde medewerking zou deze uitgave niet mogelijk geweest zijn, waarvoor de hartelijke dank vanwege de redactie.

De informatie betreffende de musea en de museumlijnen werd verkregen na aanvraag door ons sekretariaat. De redactie dankt hierbij hartelijk die instellingen die prompt en op zeer positieve wijze ingehaakt hebben op ons initiatief en ons de nodige gegevens, foto's en vouwbladen ter beschikking gesteld hebben. VeBOV hoopt trouwens van door deze uitgave zijn spoor te hebben bijgedragen voor de verdere uitbouw en bloei van deze instellingen in ons land.

We hopen dat deze brochure een ereplaatsje mag krijgen in uw verzameling VeBOV-KOERIERS, op uw boekenplank, of tussen uw foto- en filmtoestel, bandopnemer, landkaart, treingids en knapzak tijdens uw omzwervingen over onze (spoor)wegen. En tot slot nog een goede tip: maak gebruik van het openbaar vervoer wanneer U openbaar vervoer opzoekt!

F. Geens, Ekeren.
-- Pasen 1981.

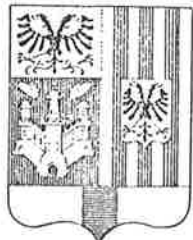
VeBOV - KRANT. - VERENIGINGSNIEUWS.

20 juni 1981, ANTWERPEN-PRE-METROBEZOEK.

Op zaterdag 20 juni brengt de VeBOV een tweede bezoek aan de pré-metrowerken in Antwerpen, omdat bij ons laatste bezoek, op 7 maart, een groot aantal leden moest geweigerd worden, omdat het toegelaten aantal bereikt was. Wie nu mee wil, kan dat mits voorafgaande telefonische melding op tel: (031) 36.04.92 of (031) 42.45.74, in beide gevallen na 19 uur.
Bijeenkomst: hal van het Centraalstation om 9u.15.
Deelname: 20 fr. per persoon, ter plaatse te regelen.

VAKANTIE-UITSTAP, 21 juli, ROTTERDAM.

Onze jaarlijkse vakantie-uitstap wordt dit jaar gehouden op dinsdag 21 juli. Per trein wordt gereden naar Rotterdam, waar we met een dagkaart vrij kunnen rondrijden en fotograferen. Vertrek trein 158 om 8u.51 in Antwerpen-CS (Brussel Nd: 8u.17; Mechelen: 8u.31) en aankomst Rotterdam: 10u.01. Terugrit met trein 181, R'dam V. 19u.30, aank. Antw. CS: 20u.41, Mechelen: 21u.00, Brussel Nd: 21u.15. De deelname is geheel vrij, en de kosten worden individueel geregeld, tenzij er voldoende deelnemers zijn voor groepsreis. Daarom: deelname telefonisch melden op nr (031) 36.04.92, voor 1 juli. Laatste schikkingen worden later verstrekt, aan wie opbelde.



Antwerpen

Antwerpen

A. N. M. B. S.

1. Antwerpen-dam :

- Reeks 49 :** 1 4903
Inzet voor lijnstudie, onregelmatige inzet. De 4903 heeft een afwijkende schildering.
- Reeks 59 :** 23 5901,02,09,10,12,13,14,16,19,21,24,25,26, 5937,38,41,42,45,49,50,52,54,55.
Inzet naar Essen-Roosendaal,Gent,Neerpelt,Montzen Aachen,Hasselt.
De inzet als sleper tussen Antwerpen-noord en de haven is in planning.
- Reeks 70 :** 6 7001 tot 06
Herentals-Olen, industrielijns naast Albertkanaal naar Geel, Zwijndrecht-Beveren, Linkeroever.
Inzet te stocatra in planning.
- Reeks 71 (ex-66) :** 3 : 7101 tot 03
Afdruwer te Antwerpen-noord.
De ombouw van de 7101 is voorzien voor april, van de 7102 voor juni.
- Reeks 72 :** 13 7201-7204,7206-7209,7211-7215.
Inzet als sleper en te Stocatra.
Buitendienststelling van verschillende lokomotieven is voorzien na ombouw van de drie 66-ers.
- Reeks 74 :** 10 7401-10
Antwerpse haven, Herentals-Turnhout-Mol, Niel-Hemiksem.
- Reeks 82 :** 24 8232,36,46,47,56 tot 75.
Antwerpse haven.
8275 zonder bestuurderskabine wordt bij voorkeur gebruikt in de Noorderhaven (Bayer-Basf).
- Reeks 84 :** 8 8461 tot 66, 8468,70
Antwerpse haven, Muizen, Kiel
Uitleningen aan Leuven en Hasselt mogelijk.
- Reeks 85 :** 25 8501-25
Antwerpse haven, Muizen, Kiel, Slepers, Essen.
Inzet voor baantreinen mogelijk.
8505 : schrikstreden, 8516 : geel.
- Reeks 92 :** 2 9204,12
Baantreinen.

CW Mechelen :

Deze werkplaats is verantwoordelijk voor de herstelling van alle elektrische treinstellen, de lokomotieven reeks 15, 16, 22, 23, 25, 28, (29) en de dieselstellen.
Afgesteld : stellen 001-009 en 050 in slechte staat voor afbraak.

2. Vreemde treinen :

NS 1200 : Benelux-stellen tussen Roosendaal en Brussel.
 NS 2400 : sporadisch tot Essen en Antwerpen-noord.

3. Industrie :

Antwerpse haven(Hessenatie,Esso),Brasschaat(leger),
 Noorderhaven(BASF, Degussa),Merksem(suikerfabriek),
 Antwerpen-westakker(leger),Mol(glasfabriek),Olen(Radium).

B. M. I. V. A.

1. TRAM

-Loods Hoboken: 110 PCC : 2000-2069 en 2126-2165
 met 2064 en 2067:bloementrams
 met 2019-2026;2039-2046;2061:rood

3 Mw : 4417
 5853 depannagetram
 8829 zoutwagen-sneewdienst

-Loods Groenenhoek:56 PCC:2069-2125
 met 2074:groene tram
 2085:bloementram
 2082;2083;2086;2087:rode trams

3 Mw :4429
 5851 depannagetram
 8828 sneewdienst

1 Bw :1895 zandwagen

-Loods Zurenborg: 4 Mw :8821(zandwagen),8823(railslijper),
 8826,8827
 7 Bw :8825(zoutwagen),8827(sneeuwwagen),
 8890(platte wagen),8891-8894(lorries)

-CW Hoboken: 1 Mw :5855
 1 Bw :1899 (schrootwagen)

2. AUTOBUS

-Autobusgarage Zurenborg:

2	Van Hool-Fiat	420 HA	5250 ST2	: 505en 530(leswagens)
30	"	"	420 HA ST9	: 531-560 met 551 groen
15	"	"	420 HA ST9	: 561-575
15	"	"	409 AU 9	: 576-590
20	"	"	409 AU 9	: 591-610 met 608 kinderbus
15	"	"	409 AU 95	: 611-625
20	"	"	409 AU 95	: 626-645
17	"	"	409 AU 95	: 646-662

-Autobusgarage pachter firma 'De Polder'(lijnen 32,35,36,37)

.	Mercedes-Jonckheere	:lijnen 35,37
4	Mercedes Ø305	300-303:lijnen 32,36 en ED
18	Mercedes Ø305-Jonckheere	304-321:lijnen 32,36

3. Museummaterieel

Loods Hoboken: Bw 1660

Traktiestation Diksmuidelaan: Mw 4408 en 5351 in open lucht

C. N. M. V. B.

Autobuspark:

3	Van Hool-Fiat	420 HA/409 ST4	:	3206,3208,3209
6	"	" 420 HA ST 6	:	3296,3299-3302,3304
40	"	" 420 HA ST 6/1	:	3475-3481,3527-3531, 3554-3561,3593-3615,3624
34	"	" 409 Ai 6	:	3625,3721-3732,3750,3751, 3833-3849,4054,4055
11	"	" 409 Ai 6	:	4004-4014 (volgens NMBS-norm)
10	"	" 409 Ai 6	:	4189-4198
27	Van Hool-Daf	Ai 119	:	4375-4401
32	Van Hool-Cummins	AU 124	:	4477-4499,5076-5084 (stadsbussen Mechelen en Turnhout)
101	Van Hool-Daf	Ai 119/2	:	4506-4508,4582-4601, 4623-4627,4661-4688, 4755-4789,4815-4824
38	"	" A 120	:	5356-5383,5502-5511
24	"	" A 120/3	:	5606-..... in aflevering

D. V e B O V

Verenigingswinkel met ruime keuze aan eigen uitgaven en boeken van andere uitgeverij. Gevestigd in het pre-metrostation 'Opera' te Antwerpen-Centrum. Geopend elke tweede zaterdagnamiddag van de maand van 14 tot 18 uur.



Op 21 maart 1981 vierde VeBOV haar vijfjarig bestaan. Als lustrumtram deed de 4417+1660 dienst. Hier op de Antwerpse Groenplaats. Foto: Geens.



Brabant

Brabant

A. N. M. B. S.

1. Brussel-zuid :

- Reeks 15 :** 5 1501-1505
Brussel-Amsterdam (TEE), Brussel-Liège
1505 nog in oude schildering.
- Reeks 16 :** 8 1601-08
Oostende-Brussel-Köln
1605 en 1607 in nieuw blauwe livrei.
- Reeks 22 :** 50 2201-50
Ganse net. Al verschillende loks in het blauw.
- Reeks 23 :** 15 2368-2383
Ganse net.
- Reeks 25 :** 14 2501-2514
Inzet vanuit Antwerpen naar Aarschot, Kortrijk/
Moeskroen (vanaf mei), Hasselt (vanaf september)
als trek- en duweenheden. Zie ook VeBOV-koerier.
Verschillende loks in het blauw.
- Reeks 25.5 :** 8 2551-2558
Benelux-treinen Brussel-Amsterdam
- Reeks 27 :** (60) (2701-2760)
Levering voorzien voor oktober 1981. Inzet waar-
schijnlijk tussen Antwerpen en Monceau/Stockem.
- Reeks 29 :** 1 2911
Afsteldiensten tussen Brussel-zuid en Vorst/Halle
Nog oude uitvoering (ex-museum lok)
- Reeks 28 :** 3 2801-2803
Oostende-Gent-Brussel-Leuven.
- Reeks 92 :** 4 9202,08,20,21
Werk- en baantreinen (stelplaats Brussel-zuid-
Dienst baan)

Schaarbeek :

- Reeks 00 :** 38 010-011,013-049
Charleroi-Brussel-Antwerpen-Essen.
- Reeks 05 :** 6 595-600 (ex-Sabena)
Brussel-Zaventem-luchthaven
- Reeks 06 :** 84 665-676,687-706,731-782
Ganse net
- Reeks 08 :** 44 801-844
Luxembourg-Brussel-Oostende/Blankenberge, Roosen-
daal-Oostende, Antwerpen-Charleroi

(Reeks 03): (105) (301-405)

Aflevering voorzien vanaf september.

Reeks 09.0 4 901-904

Brussel-Amsterdam (Benelux)

Reeks 09.5 8 951-958

Brussel-Oostende/Luxembourg/Antwerpen/Verviers.

Reeks 51 : -

Inzet van machines van Monceau tussen Brussel en Tournai.

Reeks 80 : 41 8001,03-13,22,24-28,30,43,46,47,49-52,
8054-63,65-69.

Brusselse Agglomeratie.

Reeks 91 : 2 9119,21

Stelplaats Schaarbeek

Verder zet Schaarbeek ook de 2920 in tussen Brussel/Schaarbeek en de CW Mechelen.

Aarschot :

Reeks 62 : 17 6240,45,46,51,53,55,60,61,64,67,68,74,79,
6281,83,6317,30.

Antwerpen-Neerpelt,Leuven-Hasselt-Liège
Vanaf september 81 zal deze stelplaats afgeschaft worden en zullen de machines ingezet worden vanuit Hasselt.

Leuven :

Reeks 62 : 6 6271,6316,23,24,29,31.

Leuven-Hasselt-Liège,Landen,Grimde,Clabecq.
Ook hier is een afgifte van machines voorzien.

Reeks 84 : 4 8451,53,55,57

Leuven-vorming

Reeks 92 : 1 9205

Baantreinen

Ottignies :

Reeks 60 inzet van machines van Ronet
Charleroi-Ottignies-Leuven.

Grimde (bij Tienen)

Reeks 91 : Een locotractor van Ronet is uitgeleend
aan suikerfabriek van Tienen.

2. Vreemde treinen :

NS 1200 : Brussel-Amsterdam (Benelux)

SNCF CC40100 : Brussel-Paris (lijn 96)

3. Industrie :

Haren-Vilvoorde (CFI-zie ook museumlijnen),Quenast(steengroeven)
Clabecq-Tubize (metaalnijverheid),Tienen (suikerfabriek)



ILE 1605 C.W. Mechelen 15.1.81

Foto: Jan Mahieu



Brussel 25/11/77 Metrostel 186+185+170+169 richting St. Katelijne tussen Demey en Beaulieu

Foto J. Vermeiren.

B. M. I. V. B.

1. TRAM

Stelplaatsen: Tervurenlaan-Woluwe, Renbaanlaan, Koningslaan, Haachtsesteenweg, Edingenstraat

	Mw	9000-9100:	nog enkele overblijvenden
172	PCC	7000-7171	
1	GPCC	7500	: prototype reeks 7500
96	GPCC	7501-7598:	in ombouw tot dubbelrichtingswagens
1	GPCC	7786	: eerste rijtuig reeks 7700
30	GPCC	7801-7830	
61	DGPCC	7901-7961	

2. METRO

Stelplaats Delta.Opm.: 1 stel heeft twee genummerde rijtuigen

30	101-160	BN
15	165-194	CFC
35	201-270	BN - in aflevering

3. AUTOBUS

Stelplaatsen: Haren, Delta, Van Der Meerenstraat, Brogniezstraat

63	Van Hool-Fiat 420 HA-U-ST 9	:	8421-8483
15	Van Hool-Leyland 409 AU 9	:	8501-8515
15	Van Hool-Fiat 409 AU 9	:	8516-8530
30	Van Hool-Fiat 409 AU 9-Jonckh:		8531-8560
104	Van Hool-Fiat 409 AU 9	:	8561-8665
100	Van Hool-Fiat 409 AU 93	:	8666-8765
15	Van Hool-Daf AU 115X	:	8001-8015
15	Mercedes Ø305-Jonckheere	:	8016-8030
15	Magirus-Deutz SH110-Jonckh.	:	8031-8045
15	Bus&Car-Caterpillar-Eagle16	:	8046-8060
60	Volvo B59 - Jonckheere	:	8061-8120
70	Volvo B59 - Jonckheere	:	8121-8190
79	Van Hool - Man A120	:	8191-8269

4. MUSEUMMATERIEEL

In de stelplaats Woluwe (Tervurenlaan-trams 39 en 44) bevindt zich een ruime verzameling aan rollend materieel van meerdere vervoersmaatschappijen. Deze tentoonstelling wijzigt jaarlijks naargelang het thema waaronder de opening gebeurt. Tevens worden er ritten met historisch materieel van de MIVB gereden tussen de stelplaats en de terminus Tervuren, dit enkel op voorafbepaalde dagen (zon.- en feestdagen).

In de tramloods staan opgesteld: MIVB: paardetrans 6, 7, 31, 240, autobus 515, trolleybus 6023, Mw's: 346, 410, 984+301, 1002+102, 1291+671, 1348+29, 1505, 1753, 1763, 5001 en sneeuwruimer 95.

(ex STIL)	MIVA: 484+919, trolleybus 45
	MIVG: 328+55
	STIC: 310
bus 402	STIL: mw 43, bw 366 en trolley-
	STIV: mw 72
en mw 10112	NMVB: hl 1066+A 11751, mw 19

Voor de openingsdata en de rittijden verwijzen we naar de volgende VeBOV-KOERIER en de pers.

C. N. M. V. B.

Autobusmaterieel

Groep Brussel

1	Van Hool-Fiat	420 HA/409 ST 4	:	3196
28	"	" 420 HA ST 6/1	:	3562-3585
10	"	" 409 Ai6-Jonckh.	:	4052-4053,4056-4063
93	"	" 409 Ai6	:	3626-3646,3672-3681 3695-3697,3800,3805-3814 3820-3832,3850-3864, 3930-3949
52	Van Hool-Daf	AI 119/2	:	4514-4519,4602-4620, 4727,4729-4754
97	Van Hool-Daf	A120	:	5126-5151,5214-5230, 5278,5303-5355
44	Van Hool-Daf	A120/2A	:	5458-5480,5512-5531,5545

Groep Leuven

12	Van Hool-Fiat	420 HA/409 ST4	:	
25	"	" 420 HA ST 6	:	3341-3365
23	"	" 409 Ai6	:	3865-3877,3916-3925
52	Van Hool-Daf	Ai114	:	4200,4234-4283
13	Van Hool-Daf	Ai119	:	4440-4452(volgens NMBS-norm)
37	Van Hool-Cummins	AU124	:	4475-4476,4825-4834, 4842-4864,5088-5089 (stadsbussen Leuven)
48	Van Hool-Daf	A120	:	5194-5213,5258-5277, 5279,5286

D. MUSEA

De provincie Brabant is, in tegenstelling met andere provincies, zeer goed voorzien van musea en museumlijnen. De centrale ligging en de nabijheid van de hoofdstad dragen hiertoe bij. Naast het stadstrammuseum te Woluwe (zie onder MIVB) en de 'Petit Train du Bonheur' in de Waals-Brabantse gemeente Roosbeek (Rebecq-Rognon) - waarover we geen nadere berichten ontvingen - zijn de hierna aangegeven musea en/of museumlijnen een bezoek ten volle waard. Merk wel op dat het Leuvense museum slechts in groep en na voorafgaandelijke aanvraag te bezoeken is. Best kan U daartoe terecht bij VeBOV: deze vereniging richt regelmatig een bezoek in voor haar leden. De niet-leden zijn dan overigens eveneens welkom. Vermelden we ook de opstelling van een klein smalspoorstoomlokje op een stuk spoor naast het station van Etterbeek. Het officiële spoorwegmuseum van zijn kant is gevestigd in het Brusselse Noordstation. Het is geopend op werkdagen van 8 tot 16 uur en bevat naast talloze maquettes van rollend materieel en gebouwen, en een werkende wissel en overweg, tevens de lokomotief 'Pays de Waes', een B1t-lok gebouwd in 1844 bij de Ateliers Deridder.

D1. LEUVEN

In het museum staat (ontoegankelijk) het volgende materieel :

1.002	Cons.Belge	1935	2'C1'	+ 10/62	HT 38.134	*
7.039	F.U.F. Haine-SP	1921	2'C	+ 03/62	HT 24.365	*
10.018	Cockerill	1912	2'C1'	+ 02/59	HT 31.001	*
12.004	Cons.Belge	1939	2'B1'	+ 09/62	HT 24.604	*
16.042	Tubize	1905	2'B1't	+ 02/64		*
18.051	St-Léonard	1905	2'B	+ 07/48	HT 18.020	*
29.013	Montreal LW	1945	1'D	+ 04/67	HT 25.217	**
1151	Evrard	1866	Ct	+ 02/29	type 51	§
5620	Boussu	1907	Dt	+ 07/66	type 53	*
64.045	Henschel	1912	2'C	+ 04/67	HT 22.153	*
NB 615	Cockerill	1859	Dt	+ ?	type 88	
			Bt		ex-Darsen	*
	Cockerill		Bt		ex-Willebroek	*
	Cockerill	1926	Bt		ex-Darsen	*
4			Bt		ex-BASF	*\$
12	La Meuse	1954	Dt		ex-Beringen-mijn	*
7103	Baume-Marpant	1956	D	+ 11/79	ex 271.006	Diesel
AM '35	At. Dyle/Nivel.	1935		+ 08/62	ex 217.012	E-stel
AM '39	At. Dyle/Nivel.	1939		+ 11/77	ex 228.002	E-stel
551.48	CW Mechelen	1939	A1	+ 06/62		D-stel
654.02	Baume-Marpant	1936	2BB2	+ 02/66	kopdeel	D-stel

diverse rijtuigen, wagens en kranen.

* gerestaureerd , ** : rijvaardig , § : in restauratie , \$: VeBOV-lok

D2. TRAMMUSEUM SCHEPDAAL



Zicht op loods 2. Trammuseum Schepdaal. Foto: Amutra vzw.

Het Schepdaalse trammuseum is zeker geen onbekende meer. Sinds het onderbrengen van het stadstrammaterieel in de MIVB-stelplaats Woluwe is de Schepdaalse verzameling nu gecentreerd rond het stoomtram- en elektrisch materieel van onze Buurtspoorwegmaatschappij. De zeer ruime verzameling is trouwens ondergebracht in een voormalige buurtspoorstelplaats en -station, waardoor het geheel uitstekend tot zijn recht komt. Het museum is geopend van Pasen tot 31 oktober, enkel op zaterdag- en feestdagen van 14 tot 18 uur. Toegangsprijs: 20 frank voor volwassenen en 10 frank voor kinderen, groepen, grote gezinnen ed. Het is bereikbaar per auto of met de bussen van de NMVB-lijnen 518/528. Voor nadere inlichtingen kan men terecht bij de NMVB-Brabant - Barastraat 105-107 te 1070 Brussel. Met uw bezoek steunt U de vereniging AMUTRA die dit museum beheert en daarvoor op ruime financiële middelen moet kunnen rekenen. Aanbevolen dus! De materieelslijst: zie de catalogus.

D3. M. S. T. B.

De M.S.T.B. of voluit de 'Museum Stoomtrein der Twee Bruggen' is een zeer jonge vereniging. Pas opgericht in mei 1980 stelt ze zich tot doel één of meerdere museumlijnen te exploiteren. En we zijn daarbij verheugd dat deze mensen er reeds nu in geslaagd zijn hun doel te bereiken. Dankzij de medewerking van de C.F.I. -een industriële spoorwegmaatschappij- wordt er over een vijftal kilometer gereden en dat met stoom! Daartoe beschikt de M.S.T.B. over het volgend materieel, opgesteld (onbereikbaar) in de elektrische centrale te Vilvoorde.

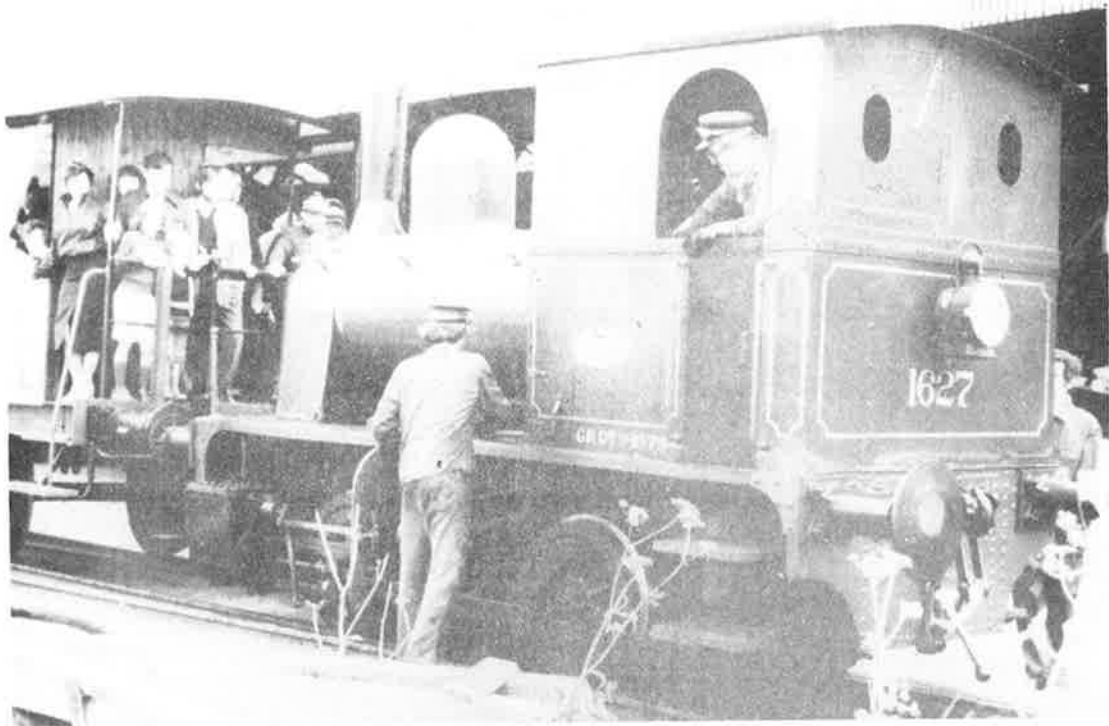
- Een stoomlok Tubize nr 1627, tweeassig, bouwjaar 1910;
- een tweeassige goederenwagen, ca 1920, ex-SNCF, die als bagagewagen dienst doet;
- een panoramisch rijtuig gebouwd op het tweeassig onderstel van een gewezen DR-ketelwagen uit 1920.

In restauratie zijn nog een stoomlok St-Leonard uit 1904, en een kleinlok met benzinemotor voor rangeerwerk. Een goederenwagen van de C.F.I. zal tevens als bar/exporijtuig opgesteld worden.

Een trein bestaat uit de Tubizelok, het panoramisch rijtuig en de bagagewagen. Er wordt gereden vanaf de Vilvoordse oude brug (Vlaanderenstraat) naar de Verbrande Brug of naar de Budabrug.

Dit jaar gaan de ritten door elke zon- en feestdag vanaf Pasen tot einde september. De vertrekken hebben plaats om 14.30 uur, 15.30, 16.45, 17.45 en 18.45 uur, telkens vanaf de kanaalrand aan de Vlaanderenstraat. Te bereiken vanuit Brussel met tram 58 en bussen 47 en 57.

We hebben zelf in 1980 tijdens enkele proefritten kunnen vaststellen dat het geheel erg goed opgevat is. Tijdens de rit bolt men weliswaar niet doorheen groene natuur, noch door bossen en weilanden, maar wel doorheen een afwisselend landschap van nog ruwe natuur, oude en moderne industrie, stedelijke en voorstedelijke bouw wijzen. We kunnen ook een bezoek aan deze eerste Vlaamse museumlijn warm aanbevelen. Een tip: Vilvoorde en Schepdaal of Woluwe op één dag bezoeken betekent afwisseling voor weinig geld en dat zowel voor uzelf als treinliefhebber als voor uw gezin.



Lok Tubize nr 1627, Houtkaai, Vilvoorde 14/09/1980.
Foto: Y. Reynaert



Limburg (Belgisch)

Limburg

A. N. M. B. S.

1. Hasselt :

Reeks 51 :	27	5154-62, 64, 67-69, 71, 72, 79, 81-85, 87-93.
		Uiterste punten zijn Antwerpen, Brussel, Eindhoven, Montzen/Aachen, Maastricht, Monceau, Leuven, Weert.
Reeks 60 :	10	6010-12, 27, 56, 73, 74, 77, 81, 84
		Hasselt-Mol, Eindhoven, Leuven, Liège.
		Vervanging door de reeks 62 van Aarschot voorzien
Reeks 62		inzet vanuit Mol met machines van Aarschot richting Eindhoven en Tongeren.
Reeks 64 :	6	6401-06
		Hasselt-Eindhoven (tot mei), As, Liège, Montzen en Leuven (tot september)
		Buitendienststelling van enkele machines voorzien
Reeks 65 :	6	6501-06
		Hasselt-Eindhoven, Tessenderlo, Neerpelt, Zolder, Mol, Tongeren en Leuven (tot september)
Reeks 73 :	5	7387, 92-95
		Eindhoven-Winterslag-Genk-kolenhaven, Zolder-Genk, Tessenderlo.
Reeks 84 :	10	8422, 28, 34, 50, 56, 58-60, 67, 69
		Hasselt, Mol-Balen, baantreinen.
Reeks 92 :	1	9222
		Baantreinen.

2. Vreemde treinen :

NS 2400 : Lanaken(ca 12-13u),Neerpelt
 DB 215 : Neerpelt(ca 13-14u)Huckepackverkeer.

3. Industrie :

Eisden(mijn),Waterschei(mijn),Winterslag(mijn),Genk(kolenhaven),Genk-zuid(schroothandelaar),Heusden-Zolder(mijn:zie ook museumlijnen),Beringen(mijn),Tessenderlo(chemie),Kwaadmechelen(chemie),Balen(metaalnijverheid),Overpelt(metaalnijverheid).

B. N. M. V. B.

Autobussen

15	Van Hool-Fiat	ST4	
59	"	"	409 Ai 6 : 3741-3749,3752-3766, 3769-3772,3750-3780
25	"	"	409 Ai 6 : 4139-4163
38	Van Hool-Daf	AI 119	: 4402-4439
65	"	"	AI 119/2 : 4561-4581 4642-4660 4790-4814
20	"	"	A 120 : 5174-5193
52	"	"	A 120/2A : 5384-5398 5421-5457

C. MUSEUMLIJN

We zijn bijzonder verheugd,waarschijnlijk als primeur,te kunnen aankondigen dat de oprichting van een museumlijn in Limburg overwogen wordt.Tussen de mijn van Zolder en het havengebied van Berkenbos zou het dit jaar reeds tot enkele testritten komen.Meer inlichtingen kunnen we hier nog niet geven,maar deze verschijnen wel ten gepaste tijde in de VeBOV-KOERIER.Hoe dan ook,we wensen de initiatiefnemers van deze hopelijk nieuwe Vlaamse museumlijn veel succes!

Lijn:Zolder - Berkenbos (eigendom kolenmijn)

Lengte: 7,8 km

Ritdagen:enkele proefritten in 1981

Materieel: stoomlok Nestor La Meuse B

" Simonne La Meuse B

beide ex-Tessenderlo-chemie
 plus eventueel over te brengen rollend materieel
 van de CFV3V-Mariembourg.

Bent U al toegetroten tot VeBOV?Voor alle inlichtingen,
 schrijf een briefje naar het VeBOV-Sekretariaat:Pachthoeve-
 laan 33 te 2070 Ekeren. - U boft bij VeBOV! -



West-Vlaanderen

West - Vlaanderen

A. N. M. B. S.

1. Oostende :

Reeks 00 :	22	129-150	Ganse net
Reeks 05 :	37	502-539	Ganse net
Reeks 06 :	69	625-640,677-730	Ganse net 730 met gele proefschildering.
Reeks 82 :	15	8201,02,04,06-11,33,42-44,49,50	Brugge-Zeebrugge,Blankenberge ,Knokke, Zedelgem.
Reeks 84 :	6	8403,13,15,18,27	Oostende-station en haven.

Kortrijk :

Reeks 40 :	7	4001-4007	Inzet naar Brugge, Eeklo, Poperinge , Ronse, Zottegem en op de verbinding Antwerpen-Hasselt-Herstal/Genk (tot sept). Buitendienststelling van enkele stellen mogelijk 4001 : prototype.
Reeks 43 :	17	4302,05-09,11,13,17,18,20,21,23,25,26 4328,33.	Inzet naar Brugge, Zottegem, Poperinge, Ronse, Tournai Tourcoing
Reeks 51 :	20	5101,09,11,18,19,25,32,36,39,47,51,65 66,73,74,77,78,86,91.	Uitgebreid inzetgebied met als uiterste punten Adinkerke, Brugge, Brussel, Mechelen, Mons, Geeraardsbergen, Poperinge.
Reeks 62 :	28	6207,17,18,24,26,31,34,75,76,78,82,86, 6287,88,90,92,94,96,98,6303,06,09,11, 6318,19,22,25,32.	Door deze reeks wordt Adinkerke,Brugge, Brussel, Mechelen, Lille Tournai-Mons (tot mei) bereikt. Ook inzet vanuit Oudenaarde
Reeks 84 :	9	8431,35,39,40,41,43,44,52,54.	Rangeringen te Kortrijk, Moeskroen en lokale goederentreinen naar Waregem en Zwevegem.
Reeks 91 :	10	9101-10	Stationsrangeringen te Deinze, Ieper, Kortrijk, Menen, Roeselare en Waregem.
Reeks 92 :	2	9201,18	Baantreinen.

2. Vreemde treinen :

SNCF A1A'A1A' 62000, BB63000 : Adinkerke
 SNCF X 4500 : Kortrijk

3. Industrie :

Zeebrugge (Glaverbel), Deerlijk (schroothandel)

B. N. M. V. B.

1. TRAM

Stelplaats Oostende:

22 Mw type SO : 9000-9002, 9005-9010, 9012-9014,
 9017-9018, 9020-9023, 9025-9028
 3 Mw type S : 9113: depannagetram
 9115: rangeerwagen te Oostende-
 Kaai, met grijs autobus-
 interieur
 9097: inzet zoals SE-wagens
 5 Mw type SE : 9093, 9098, gekoppeld stel 9102-04,
 renbaandiensten, Oostende-Bredene,
 marktdienst Blankenberge-Wenduine
 9101: Weg en Werken (in ombouw)
 ? GMW : 6000: prototype kust
 6101: prototype Charleroi
 6102: promotietram BN, dubbelgeleed
 6103-61..: in aflevering
 16 Bw type N : 9445, 9446, 9448-9451, 9454, 9456-
 9462, 9464-9465
 10 Bw Std Destelbergen: 9516-9519, 9536-9541
 10 Bw ex-Mw Std: 9521-9525, 9527-9529, 9532, 9534
 gans het net

Stelplaats Knokke: steeds 2 of 3 tramstellen bestaande uit
 een Mw SO en twee Bw's van stelplaats
 Oostende.

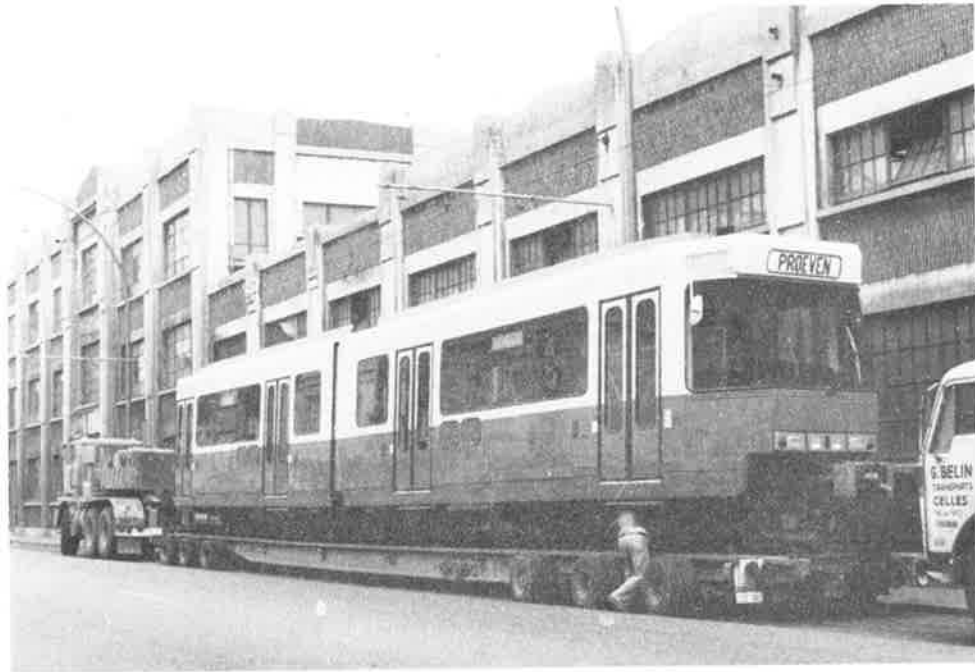
1 Mw type S: 9114 Weg en Werken

Stelplaats De Panne: overnachting van twee tramstellen, waar-
 van het tweede tot omstreeks 10 uur in
 de stpl blijft. Geen trams tijdens de
 rest van de dag.

2. AUTOBUS

7 Van Hool-Fiat 420HA/409 ST4 : 2659, 2704, 2784, 2788, 2840,
 2860, 2862
 19 " " 420HA ST6/1 : 3522-3526, 3544-3553,
 3608-3611
 40 " " 409 AI6 : 3667-3671, 3682-3694, 3699,
 3883-3899, 3926-3929
 62 " " 409 AI6-Jonckh: 3733-3740, 3767, 3768,
 3782-3799, 4065-4078,
 4080-4099
 2 Van Hool-Mercedes 402 : 4108, 4109 (stad Ieper)
 36 Van Hool-Cummins AU 124 : 5040-5075 (stadsbussen
 Brugge, Kortrijk, Moeskroen)

15	Van Hool-Daf A 120	:	5231-5245	
12	Van Hool-Daf A 120/2A	:	5533-5544	
3	Van Hool-MAN AU 138	:	5556-5558	City-bussen
3	MOL-Cummins Eagle M28-Jonckh:	:	5559-5561	Brugge,lijnen 4 en 8.
8	Van Hool-Daf A 120/3A	:	5597-5605	



Oostende 10.6.80 Aankomst GMW 6000 foto R. Boogaerts.

3. MUSEUMMATERIEEL

NMVB-TRAM: Mw Std 9985 (ex 9291)
 Bw Std 9944 (ex 9520)
 Bw Std 19211 (ex 9530)

HF 18116 gesloten goederenwagen

Deze rijtuigen worden gerestaureerd in de oude kusttramlevrei, te weten geel met blauwe biesjes. Ze ontvangen ook het oude interieur met eerste en tweede klasindeling.

Mw 9985 kreeg tevens terug een koersbord ipv zijn filmkast.

MUSEUMLIJN Nieuwpoort-Diksmuide: in de stelplaats van Beveren aan de Leie werd materieel ondergebracht voor de toekomstige museumlijn.

C. MUSEUMLIJNEN

Ook in West-Vlaanderen is er wat gaande. De B.V.S. begint dit jaar te rijden, eerder op bescheiden schaal, met een stoomtrein. Dat gebeurt op de vroegere spoorlijn 62, vandaar de naam: "Vlaamse Museumspoorlijn 62". Deze vereniging beschikt op dit ogenblik over 3 stoomloks en 8 G.C.I.-rijtuigen. De dienst zal gereden worden tussen Gistel en Torhout, later verlengd tot Zandvoorde. We hopen in ons nummer van juli meer precieze gegevens te kunnen brengen omtrent de rijdagen.



Oost-Vlaanderen

50-18

Oost-Vlaanderen

A. N. M. B. S.

1. Merelbeke :

- Reeks 44 :** 10 4401-4410
Eeklo, Deinze, Mechelen, St-Niklaas, Zottegem-Kortrijk. Personeelstreinen naar Brugge en Oostende
- Reeks 59 :** 18 5903, 06, 11, 15, 18, 28, 30, 32, 33, 36, 39, 40, 43, 5944, 46, 47, 51, 53
Gent-Adinkerke, Brussel, Charleroi, Frasnes, Ruiien, Geraardsbergen, Montzen-Aachen, Ronse, Quèvy.
- Reeks 60 :** 26 6007-09, 14-17, 19, 20, 30, 31, 55, 57, 59, 61, 64, 6067, 70, 75, 76, 78, 79, 82, 85, 86, 91.
- Reeks 61 :** 15 6101-6112, 6114, 15
De uiterste punten zijn Adinkerke, Brugge, Brussel, Eeklo, Moeskroen, Geraardsbergen, Mechelen, Luttre, Montzen, Armentières (Frankrijk)
De buitendienststelling van verschillende lokomotieven is voor dit jaar voorzien.
- Reeks 62 :** 18 6202, 05, 06, 11, 20, 22, 23, 25, 28, 35, 37, 56, 65, 6297, 6328, 33, 92, 93
Brussel, Dendermonde, Mechelen, Eeklo, St-Niklaas, Geraardsbergen.
Een gevoelige uitbreiding van de diensten is voorzien.
- Reeks 71' :** 2 7102, 04
Afgesteld te Merelbeke. Mogelijke afvoer voor afbraak te voorzien.
- Reeks 73 :** 16 7337, 58-63, 67-70, 76-80
Gentse haven, Ronse, Maldegem, Lokeren.
- Reeks 80 :** 27 8002, 14-18, 20, 21, 23, 29, 31-42, 44, 45, 48, 53, 8064
Gentse haven, Merelbeke, Lokeren.
8037 : lok met schrikstrepen.
- Reeks 91 :** 6 9129, 36, 39, 50, 52, 60
CW Gentbrugge, Wondelgem.
- Reeks 92 :** 2 9209, 25
Baanreinen.
- Interessante lokomotieven :
2801-2803 worden ingezet vanuit Merelbeke en staan er op zaterdag en zondag afgesteld.
- 6392-93 : prototypes met Flexicoil-draaistellen.

Aalst :

- Reeks 44 :** Inzet van drie stellen van Merelbeke naar Aalst, Burst, Zottegem en Brussel.

Reeks 62 :	18	6201,03,04,09,12,13,15,27,29,30,32,33,36, 6280,91,95,6301,91
		Ath,Brussel,Gent,Geraardsbergen,Leuven,Mechelen, Moeskroen (tot mei)
Reeks 80 :		Inzet van 1 lok van Merelbeke te Aalst.
Reeks 91 :		Inzet van 1 locotractor van Merelbeke te Aalst-goederen.



HLE 2801 : Antwerpen Schijnpoort - sept. '78 FOTO Jan Mahieu.

Sint-Niklaas :

Reeks 62	5	6210,19,21,38,85
		Inzet vanuit St-Niklaas naar Gent en Mechelen.
Reeks 80	1	Inzet van 1 lok van Merelbeke te Beveren, St-Niklaas en Lokeren.

Dendermonde :

Reeks 51 :	8	5102,04,12,14,22,41,44,63
		Wegens de elektrifikatie van de lijn Brussel- Dendermonde nog onbekend. Waarschijnlijk Gent- Mechelen en spitsuurtreinen naar Brussel. Afgifte van verschillende loks voorzien.
Reeks 62 :	8	6214,16,44,47,84,89,93,99
		Inzetgebied wordt beperkt tot Gent-Mechelen. Afgifte van lokomotieven aan Merelbeke voorzien.
Reeks 80 :	2	inzet van machines van Merelbeke. Inzet in Dendermonde en Hamme.

Oudenaarde

- Reeks 51 :** 8 5124,33,37,40,42,45,53
 Inzet naar Brussel,Haine-St-Pierre,Lille,Meche-
 len en Tournai.
 5142 met prototype-schildering.
- Reeks 62 :** Inzet van machines van Merelbeke
 Uiterste bereikte punten zijn Ath, Brussel, Gent
 Lessen en Kortrijk.

2. Vreemde treinen :

NS 600 : Zelzate.

3. Industrie :

Gent-noord (Sidmar),Moerbeke (suikerraff.), Gentse haven (CMB-
 Transeco), St-Niklaas (SVK-kalk).

B. M. I. V. G.

Stelplaats Brusselsesteenweg

TRAM : 54 PCC : 1-54

BUS : .. Van Hool-Fiat 420 HA-U : 660-683
 34 " " 409 AU 9 : 01- 34
 23 " " 409 AU 9 : 35- 57
 19 " " 409 AU 9 : 58- 76
 39 " " A 120 : 77-115

Historisch materieel: Mw 339 (gerestaureerd)

C. N. M. V. B.

Autobussen

25 Van Hool-Fiat 420HA/409 ST 4 : 3432-3434,3449-3474
 29 " " 420 HA ST 6 : 3698,3701-3720,3773-3781
 30 " " 409 Ai 6 : 4100-4107,4110-4124
 23 Van Hool-Mercedes 402 : 4125-4138,4164-4199
 (stadibus St-Niklaas&Aalst)
 40 Van Hool-Fiat 409 Ai6 : 5015-5039
 25 Leyland -Jonckheere B21 : 5399-5408
 10 Van Hool-Daf A 120/2A

Van de vier reeds door VeBOV uitgegeven stoomlokbrochures
 zijn nog verkrijgbaar deze over het type 1 (brochure 3), en de
 nieuwste -brochure 4- over het type 10. Ze zijn verkrijgbaar
 door storting van resp. 275 en 400 frank op de VeBOV-bank-
 rekening 412-6131001-97 ten gunste van VeBOV-Antwerpen.



Henegouwen

Henegouwen

A. N. M. B. S.

1. Monceau :

- Reeks 29 :** 8 ,04,05,06,07,08,09,10
 Inzet vanuit Monceau naar Ronet, Jeumont, Felluy Schaarbeek en sporadisch ook Antwerpen.
 Vervznging van de machines (door levering van de reeks 27) voorzien tegen eind 1981.
 Gemiddeld worden 3 à 4 machines ingezet.
- Reeks 51 :** 19 5103,05,08,16,17,20,21,27,31,35,38,46, 5148-50,52,70,75,80
 Inzet naar Brussel,Gent, Lessen, Mariembourg, Namur en St-Ghislain Verder ook Charleroi-Ottignies
 Uitbreiding van het bestand voorzien.
- Reeks 60** 5 6013,18,23,28,38
 Inzet tussen Charleroi en Mariembourg.
 Vervanging door een uitbreiding van de reeks 51 voorzien.
- Reeks 73** 40 7301-16,18-26,29,30,35,36,54-57,65,66, 7371-75.
 Inzet in de omgeving van Charleroi.
- Reeks 83** 25 8301-25
 Inzet in de omgeving van Charleroi.
- Reeks 92** 2 9213,16
 Baantreinen.

Haine-St-Pierre :

- Reeks 45** 8 4501-08
 Uiterste inzetpunten zijn : Charleroi, Blaton, Manage, Mons-Quéivrain, Geraardsbergen, Binche.
 Afgifte van verdere stellen aan Bertrix voorzien
- Reeks 46** 9 4611-20
 Binche, Charleroi, Geraardbergen, Manage, Mons, Quéivrain.
- Reeks 59** 12 5905,07,08,17,20,22,23,27,29,31,35,48
 Brussel, Binche, Charleroi, Gent, Ronet.
 Verdere afgifte aan Antwerpen en Merelbeke mogelijk.
- Reeks 62** 5 6308,20,21,26,27
 Ath, Charleroi, Geraarsbergen en Manage.
 Verdere afgifte mogelijk.
- Reeks 73** 7 7317,27,28,31,32,33,34.
 Haine-St-Pierre, Laval, Felluy-zone, Manage.
- Reeks 84** 10 8410,16,17,33,38,45-49.
 Haine-St-Pierre, Laval, La Louvière, Manage, Piéton.

Ath :

- Reeks 46 : 11 4601-4610,15
Aalst, Halle, Geraardsbergen, Mons, Lessen, Ronse, Tournai.
- Reeks 62 16 6248-50,52,54,57,58,62,63,66,69,70,72,6273,77,6314.
Inzet naar Aalst, Blaton, Geraardsbergen, Schaarbeek, Tournai-Lille.

St-Ghislain :

- Reeks 60 26 6001-04,06,22,24-26,32,34,36,37,39,40,42,6044,46,48,49,52-54,58,60,68.
Belangrijk inzetgebied rond Mons met als uiterste punten Tournai (tot sept), Kortrijk, Braine-le-Comte, Geraardsbergen en Manage.
Wegens de elektrifikatie van de lijn 78 is een beperking van de inzet te voorzien.
6001-04,06 : prototypelokomotieven.
- Reeks 82 12 8212,14,17-19,21,27-31,51
Streek van Mons met o.a. rangeringen te Quévy, Obourg, Tertre en Soignies.
- Reeks 91 18 9111-15,17,18,20,22,24,26,28,30-33,40,44
Stationsrangeringen te Blaton, Mons, Obourg, St-Ghislain, Soignies, Tournai, Quévy.

Mons :

- Reeks 92 1 9203
Baantreinen.

Tournai :

- Reeks 51 10 5106,07,10,13,15,23,26,29,30,43
Inzet tussen Brussel en Tournai-Lille.
- Reeks 62 13 6239,41-43,6300,02,04,05,07,10,12,13,15
Uitgebreid inzetgebied met als uiterste punten: Brussel, Lille, Ronse, Manage, terwijl St-Ghislain en Moeskroen nog tot sept bereikt worden.
- Reeks 82 : 2 8241,53
Elektrifikatiewerken lijn 75/78. Afgifte mogelijk na voltooiing van de werken.
- Reeks 91 2 Inzet van locotraktors van FGH.

2. Vreemde treinen :

SNCF BB 16000, BB16500, BB22200 : Quévy
SNCF CC40100 : Mons (lijn 96), Charleroi (lijn 125/130)
SNCF X 4500 : Tournai, Moeskroen, Kortrijk (tot in mei)
SNCF BB 63000, BB 67400 : Moeskroen;

3. Industrie :

Couillet (metaalnijv.) Moustier (glasnijv.-meststoffen), Neufvilles (steengroeve), Deux-Acres (steengroeve), Lessen (steengroeve) La Louvière (metaalnijv.), Havennes (steengroeve).

B. S. T. I. C.

Autobussen: stelplaats Chaussée de Namur, Montignies

5	Brossel-Leyland	BL55S-Jonckheere	: 11- 15
25	Van Hool-Fiat	409 AU 9-Jonckh.	: 51- 75
25	"	" 409 AU 9-Van Hool	: 76-100
31	"	" 409 AU93-Van Hool	: 101-131
10	Van Hool-MAN	A120 -Van Hool	: 141-150

1 motorwagen van de STIC bevindt zich in de NMVB-stelplaats van Trazegnies.

C. N. M. V. B.

1. TRAM

Stelplaats Charleroi: lijnen 41, 63, 65-66, 85-86, 89

46 Mw type S-semi-metro	: 9120, 9121, 9123, 9124, 9126-9133, 9135-9158
? Mw type S-Jumet	: 9170, 9172-... in ombouw te Jumet
4 Bw type S-semi-metro	: 9309, 9310, 9312, 9314

Stelplaats Trazegnies: lijnen 41, 63

- Mw type S-semi-metro	: deze stpl zet een zestal Mw's die afhangen van de stpl Charleroi
- Bw types S S-semi-metro B.L.C.	: tijdens de zomermaanden staan hier steeds een aantal overtollige Bw's (en ook Mw's) van andere stelplaatsen
1 ART	: 89

Stelplaats Anderlues: lijnen 30, 31, 90, 91, 92, 89

23 Mw type S	: 9031, 9036, 9052, 9053, 9056-9064, 9074, 9075, 9077, 9079-9084, 9087
1 Mw type S-semi-metro	: 9159
2 Mw type S-dienstwagen	: 9054(W&W), 9055(luchtlijn)
1 Mw slijpwagen	: 9298
4 Bw type S	: 9300, 9301, 9302, 9305 (twee hiervan zijn meestal gestald in stpl La Louvière
3 Bw type S-semi-metro	: 9307, 9308(buiten dienst), 9316
4 Bw type N	: 9440, 9441, 9443, 9444
2 Bw type Std.	: 9510, 9511 (beide buiten dienst)
- Bw type B.L.C.	: steeds enkele Bw's B.L.C. van La Louvière hier gestald

Stelplaats La Louvière:lijnen 30,31,80,82,83

29 Mw type S	:	9035,9039,9040,9042,9045, 9048-9051,9067-9072,9078, 9085,9086,9089-9092,9096, 9099,9100,9103,9108-9110
1 Mw type S-Jumet	:	9171
1 Mw type S-dienstwagen	:	9032
1 Bw type Std	:	9514(buiten dienst)
12 Bw type B.L.C.	:	9550-9554,9556,9557, 9559-9563

Stelplaats en Werkhuizen te Jumet:

1 Mw type S-dienst	:	9041
16 Mw type N	:	9270,9271,9274-9287 (allen buiten dienst)
3 Mw Stuttgart	:	753 omgebouwd tot slijpw. 769,809
1 GMw prototype Heneg.	:	6100
? Mw's en Bw's in ombouw, o.a.:	:	9306,9034,9134, 9311,9094
? Mw's en Bw's buiten dienst o.m.:	:	9515(Bw Std), 9558(Bw B.L.C.),9290 (Mw Std-ASVI), en Mw slijp: 9297-21001

Opmerking: tijdens de zomermaanden wordt er niet met bijwagens gereden in Henegouwen.

2. AUTOBUS

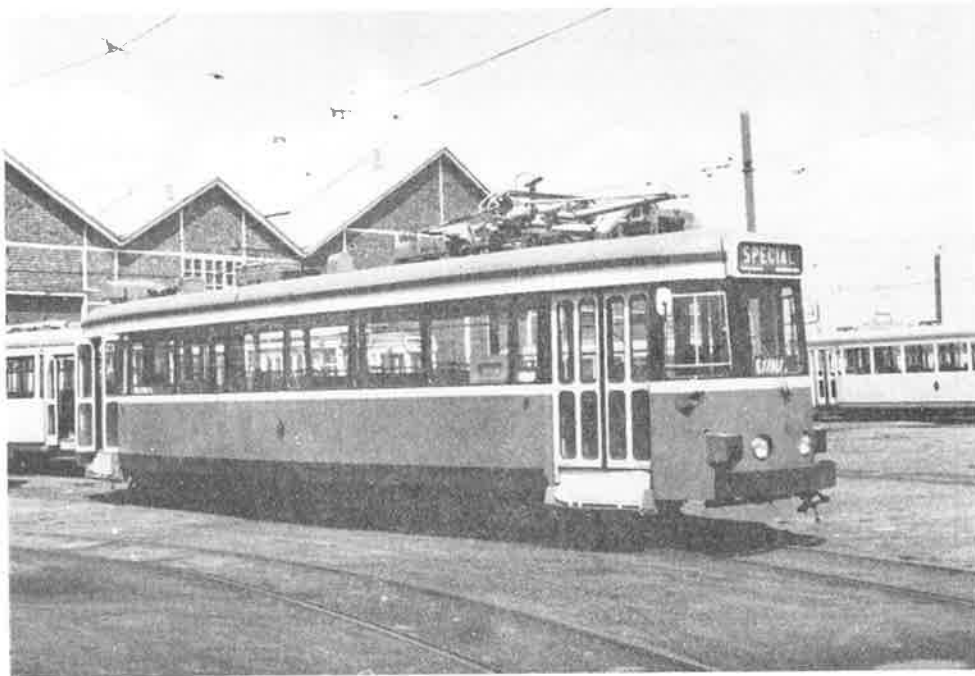
De groep Genegouwen is onderverdeeld in de regio's Bergen-Doornik en La Louvière-Charleroi.

Regio Bergen-Doornik:

1	Van Hool-Fiat	420 HA/409 ST4	:	2872
10	"	" 420 HA ST 6/1	:	3482-3513,3518-3521
16	"	" 409 Ai6	:	3900-3915
1	"	" 409 Ai6-Jonckh	:	4064
22	Van Hool-Daf	Ai114	:	4201-4222
29	"	" Ai119/2	:	4520-4538,4544-4548, 4703-4707
30	"	" A 120	:	5090-5119
20	"	" A 120/2A	:	5482-5501

Regio La Louvière-Charleroi:

2	Van Hool-Fiat	420 HA ST 6	:	3368,3369
10	"	" 420 HA ST 6/1	:	3532-3535,3617-3621,3623
34	"	" 409 Ai 6	:	3647-3666,3801-3804, 3815-3819,3878-3882
31	"	" 409 Ai6-Jonckh.	:	3981-3984,4025-4051
11	Van Hool-Daf	Ai 114	:	4223-4233
51	"	" Ai 119/2	:	4500-4505,4539-4543, 4559-4560,4628-4641, 4698-4702,4708-4726
10	"	" A 120/2B	:	5546-5555
14	"	" A 120/3A	:	5562-5575



Mw 9170 in JUMET - 2 aug. 1979

Foto R. Boogaerts.

D. A. S. V. I.

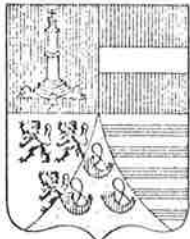
In 1972 werd de vzw A.S.V.I. - Association pour la Sauvegarde du Vicinal - opgericht met als hoofddoel het oprichten van een buurtspoorwegmuseum in Henegouwen. Dankzij de medewerking van de N.M.V.B. kon al vlug gereden worden met historisch buurtspoormaterieel op het baanvak Lobbes-Thuin van de N.M.V.B.-lijn 92 Anderlues-Thuin.

Dit jaar zullen de ritten verlopen met de motorwagen 9888 en voor het eerst een pakwagen uit 1899. De dienstregeling wacht nog op goedkeuring maar zal er waarschijnlijk als volgt uitzien: uit Lobbes(Ecole): vertrek om het uur van 13.50 u tot 17.50 uur
uit Thuin(Ville-basse): vertrek om het uur van 14.20 tot 18.20 uur

Met het openbaar vervoer zijn Lobbes en Thuin te bereiken met de NMVB-tram 92, met NMBS-lijn 130. Per wagen neemt men de E1 tot afrit Feluy en dan baan N6 naar Anderlues, Lobbes of Thuin.

De A.S.V.I. beschikt over het volgende rollend materieel.

- Elektrische motorwagens: tweeassig: 9888, 9924, 9963
vierassig: 9984, 9994, 10284, 10292
- Spocrautos : ART 86 en ART 89
- Bijwagens : tweeassig: 1936(AB), 2354(D),
2121(BD) en 19220
vierassig: 19151, 19405, 19494
- Goederenwagens van verscheidene types, te weten 4 platte,
3 open en 3 gesloten wagens.



Luik

Luik

A. N. M. B. S.

1. Kinkempois :

- Reeks 00 :** 157 051-128,151-210,251-270.
Ganse net.
- Reeks 18 :** 6 1801-1806
Brussel-Paris, Liège-Paris en sporadisch Oosten-
de -Köln.
1802 en 1804 geel.
- Reeks 55 :** 16 5501,06,07,08,12,17,19,21,22,24,25,26,
5528,33,35,38.
Uiterste inzetpunten zijn : Antwerpen, Gouvy,
Jemelle, Jeumont, Liers, Maastricht en Schaar-
beek.
- Reeks 60 :** 9 6005,29,35,41,45,47,50,62,65.
Deze loks worden ingezet naar Hasselt (tot 05/82)
Maastricht, Namur, Liers en Rivage/Gouvy.
De 6005 wordt na ombouw afgegeven aan FGH.
- Reeks 73 :** 27 7338-53,64,81-86,90-91.
Luikse agglomeratie, Spa, Visé.
- Reeks 82 :** 17 8205,13,15,16,22-26,34,37-40,45,52,54
Luikse agglomeratie, Battice, Visé, Waremme.

Angleur :

- Reeks 92 :** 3 9206,10,15.
Baantreinen.

Montzen :

- Reeks 49 :** 2 4906,11,01
Personeelstreinen naar Welkenraedt, Pepinster
Liège ('s nachts)
- Reeks 55 :** 13 5502-04,09,11,13,20,31,32,34,36,37,41
Enkel goederendiensten naar Aachen, Antwerpen,
Ronct-Jeumont, Schaarbeek. Sporadisch ook leger-
treinen naar Sourbrodt.
- Reeks 84 :** 12 8404-09,11,12,14,23,24,42.
Rangeringen te Montzen, Verviers en Welkenraedt,
lokale goederentreinen naar Visé en Sourbrodt
over de "Vennbahn". Posttrein naar Aachen-Hbf.

2. Vreemde treinen :

- SNCF CC40100 : Liège (lijn 125)
NS 2400 : Visé
NS DE 1 : Visé-Liège (lijn 40)
DB 215, 290 : Montzen, Welkenraedt.
DB 260, 290 : Raeren.

3. Industrie :

Chertal (metaalnijv.), Seraing-Ougrée (Cockerill), Sclessin (Vielle Montagne), Chaudfontaine (Prayon), Amay, Ampsin (steengroeven), Roccourt (legerarsenaal).

B. S. T. I. L.

Autobussen: stelplaatsen: 'Cornillon' rue Frédéric Nyst,
'Natalis' rue Natalis/Bd Poincaré
rue Gustave Baivy te Seraing

?	Brüssel-Leyland BL 55S	:	326-365, 366-370: nog enkele overblijvenden
40	Van Hool-Fiat 410/135	:	416-455
65	" " 410/135	:	456-520
20	" " 409 AU 9	:	131-150
70	Volvo B59 - Jonckheere	:	521-590
60	" " "	:	591-650
10	" " "	:	651-660
85	Van Hool-MAN A 120/20	:	151-235

In bestelling: 3 gelede bussen Van Hool-MAN AG 280

Interessant zijn de lijnen 9 Liège-Huy, een zeer lange interlokale lijn
45, 47 idem naar Stockay en St-Georges
48 naar Sart Tilman, een STIL-lijn,
maar ook met NMVB-bussen gereden

Alle STIL-uitgaven (uurregelingen, netplans, toeristische abbon.) zijn te verkrijgen in het Maison STIL, rue St-Gangulphe 21, gelegen tussen de Place St Lambert en Théâtre eindpunten.

Meerdere bussen zijn reeds verschenen in de nieuwe kleuren: zeer licht grijs met rode en witte strepen die schuin over de kopwand lopen.

C. S. T. I. V.

Autobussen: stelplaats rue des Champs te Stembert (lijn 2)

10	Daf SB 201 - Jonckheere	:	33-62
13	Daf SB 201 - Jonckheere	:	63-75
30	Van Hool - MAN A 120/50	:	01-30

Alle bussen, ook de pas afgeleverde MAN-Van Hool's zijn uitgerust met dubbele midden- en enkele achteruitstapdeur. De reeks 33-62, reeds gedeeltelijk afgevoerd, wordt ingezet op lijn 1. Let op de spartaanse uitrusting: zo zijn er geen belknoppen maar een belkoord! De bussen werden wel in 1969 gebouwd.

D. N. M. V. B.

Autobussen.

16	Van Hool-Fiat 420 HA ST6	:	3305, 3326-3340
39	Bus&Car-Mercedes Eagle 14	:	4285-4323
32	Volvo-Jonckheere B59/1	:	4325-4361 (alleen onpare nrs) 4362-4374

4	Van Hool-Daf Ai 119	:	4453-4456
82	Volvo-Jonckheere B59/2	:	4885-4894,4902-4941,4943, 4984-5014
31	Van Hool-Daf A 120	:	5120-5125,5152-5160, 5287-5301
14	Van Hool-Daf A 120/2A	:	5409-5420,5481,5532
-	Van Hool-Daf A 120/3A	:	5628,rest in aflevering



VERVIERS 31.7.79 Place de la Victoire AB 41 - lijn 2 Stembert - Rechain
foto J. Vermeiren.

E. LI TRIMBLEU

Doorheen het land van Herve - vlakbij Wezet(Visé) - rijdt een toeristische trein over een oude NMVB-lijn. Er wordt met diesellokjes gereden. De rijtuigen komen van de NMVB.

Lijn: Blegny-Trembleur(mijn) - Mortroux

Lengte: ca 11 km

Ritdagen: van 1 april tot en met 31 oktober:

--op zon- en feestdagen vertrek om het uur te Trembleur tussen 13 en 18 uur.

--op weekdays, elke dag met vertrek om 14

Materieel:dieselloks

nr 23	Deutz	1958	B	ex-Euskirchener Kreisbahnen
24	Deutz	1958	B	ex-Euskirchener Kreisbahnen
15	Ruhrtalet	1959	B	ex-Kreis Altenauer Eisenbahn (in reserve)

Prijs: 130 frank, kinderen tot 12 jaar 80 frank.

Er bestaan meerdere gekombineerde uitstappen, onder meer met bezoek aan de gerestaureerde steenkolenmijn te Trembleur.



Namur

Namen

A. N. M. B. S.

1. Ronet :

- Reeks 20 :** 25 2001-2025.
Inzet voornamelijk naar Leuven, Luxembourg en Oostende.
Door de vele defekten zijn gemiddeld maar 10 à 15 machines in bedrijf.
2024-25 : geel, 2006 : blauw.
- Reeks 23 :** 68 2301-68
ganse net.
2337 : blauw, 2355 : afwijkende schildering.
2363 : geel maar zonder inrichting voor DT.
- Reeks 26 :** 35 2601-2635.
ganse net, bij voorkeur op de verbinding Antwerpen-Namur-Luxembourg.
- Reeks 29 :** 8 Zie Monceau.
- Reeks 52 :** 7 5201-03,05,08,10,13
- Reeks 53 :** 1 5317
- Reeks 54 :** 8 5401-08.
Inzet van deze drie reeksen naar Bertrix, Jeumont, Montzen-Aachen, Givet, St-Ghislain, Virton.
5407 : nog oorspronkelijk schildering
- Reeks 60 :** 15 6021,33,43,51,63,66,69,71,72,80,83,87,6088-90.
Inzet naar Dinant-Givet, Charleroi en Huy. Zie ook Ottignies.
- Reeks 84 :** 6 8401,02,19-21,25
Rangeringen te Ronet en Namur, Lokale goederentreinen naar Floreffe, Jambes en Rhisnes.
- Reeks 91 :** 15 9116,38,41-43,45-47,49,51,54-58.
Stationsrangeringen te Namur, Ronet, Salzinnes, Ciney, Gembloux en Ottignies.

Namur : (depot van de baan)

Reeks 92 : 2 9214,17
Baanreinen.

AC Salzinnes :

Deze werkplaats staat in voor het onderhoud aan de lokmotieven reeks 18, 20, 26 en alle dieselloks.

Namur : (depot ES)

Reeks 49 : 1 4907
Omgebouwd tot bovenleidingswagen.

Walcourt :

Reeks 60 : 4 Inzet van machines van Monceau
op de verbinding Charleroi-Mariembourg.

Reeks 73 : 5 Bij voorkeur 7301-05 van
Monceau. Lokale goederentreinen naar Mariem-
bourg, Florennes en Monceau.

In de loods staat ook afgesteld:

Stel 608.05 F.U.F. Haine-St-Pierre 1939 B'2' +10/66

2. Vreemde treinen :

SNCF CC 40100 : Namen (lijn 125)

SNCF BB 63000 : Heer-Agimont

3. Industrie :

Marche-les-Dames (steengroeve), Andenne (kalkgroeve),
Florefe, Namêche (steengroeven), Lustin (steengroeve),
Jemeppe (chemie).

B. N. M. V. B.

De provincies Namen en Luxemburg vormen één groep bij de NMVB. De onderstaande lijst bevat dus beide streken.

Autobussen.

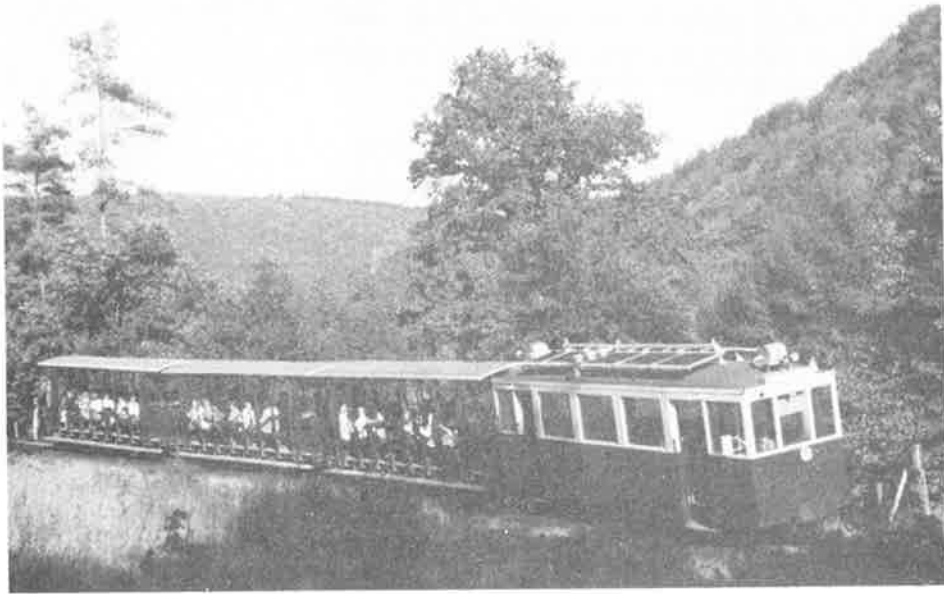
21	Van Hool-Fiat 420 HA ST 6	: 3425-3431, 3435-3448
15	" " 420 HA ST 6/1	: 3514-3517, 3536-3543, 3590-3591, 3622
1	" " 409 Ai 6	: 3700
29	" " 409 Ai 6	: 3985-4003, 4015-4024 (volgens NMBS-normen)
18	Volvo-Jonckheere B59/1	: 4326-4360 (alleen pare nrs)
18	Van Hool-Daf Ai 119	: 4457-4474 (NMBS-normen)
26	Van Hool-Daf Ai 119/2	: 4509-4513, 4549-4558, 4621-4622, 4689-4697
10	Van Hool-Cummins AU 124	: 4835-4841, 5085-5087 stadsbussen Namen
67	Volvo-Jonckheere B59/2	: 4865-4884, 4895-4901 4944-4983 4949=afwijkend prototype
25	Van Hool-Daf A 120	: 5161-5173, 5246-5257 5249=afwijkend prototype
21	Van Hool-Daf A 120/3A	: 5576-5596

C. GROTTEN VAN HAN

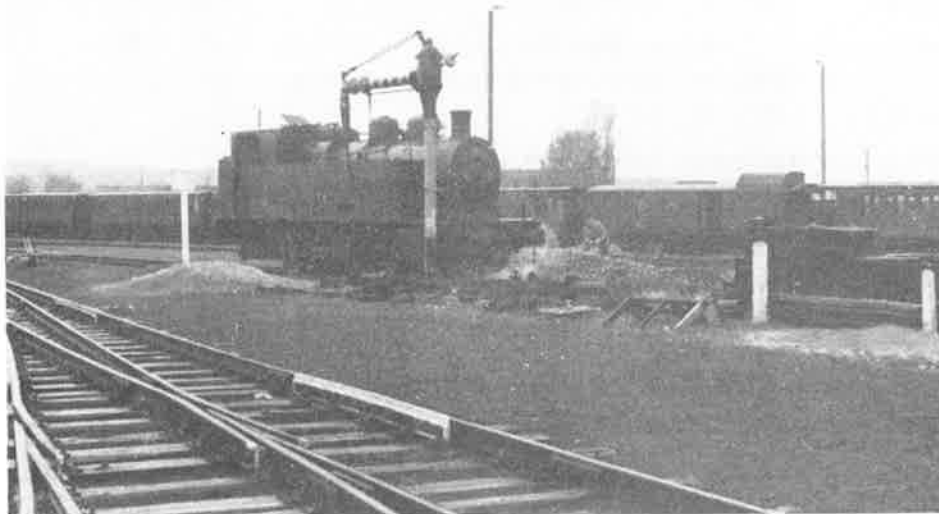
Het trammetje naar de grotten van Han is wel algemeen bekend. Het vormt in feite de heenrit van het grottenbezoek, de terugrit verloopt dan te voet en per schuit doorheen die zeer merkwaardige ondergrondse wereld. Wie wil kan ook enkel met de tram mee, desnoods -mits een vriendelijke vraag- ook terug. De prijs bedraagt (enkel tram) 30 frank (16 voor een kind). Het metersporig lijntje van 4 kilometer lang slingert zich door een enig mooi landschap dat vaak aan Zwitserse bergspoorwegen doet denken. Er zijn 5 motortrams in dienst (ART). Deze werden gebouwd tussen 1934 en 1938 en bevatten een G.M.-motor van 220 PK.

De motortrams trekken meestal drie open rijtuigen, 'baladeuses' genaamd. Verder beschikt de S.A. du Chemin de Fer Vicinal des Grottes de Han nog over een platte wagen uit 1931 en een gesloten bijwagen uit 1948.

Van 1 april tot 31 augustus wordt er elke dag vertrokken van het dorpsplein van Han-sur-Lesse (bereikbaar per NMVB-bus), en dit van 9.30 uur tot 18 uur. Van 31/8 tot 31/10 is er een uurdienst. Breng eens een bezoek.



D. C.F.V.3.V.



Een opname die zo zou kunnen gemaakt zijn in de glorie-rijke stoomloktijd; in Mariembourg herleeft echter nu het verleden! Lok AD08 bij het water nemen. Foto: Geens.

Chemin de fer à Vapeur des 3 vallées (CFV3V)

In een zeer mooi golvend landschap, vlakbij de Franse grens, baat deze vereniging een bloeiende museumlijn uit terwijl te Mariembourg gestart werd met de opbouw van een belangrijk effectief aan spoorwegmaterieel.

Lijn : Mariembourg-Olloy-Treignes (ex NMBS-lijn 132)
 Lengte : 14 km
 Ritdagen : tijdens de weekends van april tot september
 ook op dinsdag en donderdag in juli en augustus.
 (zie ook de folder in dit blad)

Materieel :

AD05	Tubize	1926	C	ex-André-Dumont Waterschei	*
AD07	La Meuse	1942	D	ex-André-Dumont-Waterschei	
AD08	La Meuse	1950	D	ex-André-Dumont Waterschei	
AD09	La Meuse	1951	D	ex-André-Dumont Waterschei	*
SA01	Anglo-Fr.Belge	1945	C	ex-SAFEA-Houdeng-Goegnies	
SA02	Anglo-Fr.Belge	1945	C	ex-SAFEA-Houdeng-Goegnies	**
SA03	Tubize	1929	C	ex-SAFEA-Houdeng-Goegnies	**
CA04	Anglo-Fr.Belge	1951	C	ex-Cockerries-Anderlues	
SG11	La Meuse	1928	B	ex-Glacierie-St-Gobain Franière	**
MF32	Haine-St-Pierre	1904	B	ex-Monceau-Fontaine	**
MF33	Haine-St-Pierre	1911	B	ex-Monceau-Fontaine	
MF62	Baldwin	1916	B	ex-Monceau-Fontaine	**
MF73	Usines Metall.	1922	C	ex-Monceau-Fontaine	
MF82	usines Metall.	1913	C	ex-Monceau-Fontaine	
MF83	La Meuse	1916	C	ex-Monceau-Fontaine	
MF91	Usines Metall.	1930	D	ex-Monceau-Fontaine	
GV59	Tubize	1941	B	ex-Glaverbel (stoomloze lok)	
III	Cockerill	?	B	ex de Patience et Beaujonc (vertikale stoomketel)	
DG21	Cockerill	1884	B	ex-Charb. de Courcelles-nord	**
DG22	Cockerill	1913	B	ex-etbl.Heuze te Auvelais	**
VT7	Talbot	1925	A1	ex-Aas-Bergen (NL)	
VT9	Talbot	1951	A1	ex-NMS (NL)	
551.	Uerdingen	1955	A1	ex DB 795.662 en 669	*
540	Moyse		B	ex NMBS 540.1 en 2	**
GV69	ABR	1964	B	ex-Glaverbel Houdeng-Goegnies	
Irena	Pelerin	1929	B		

* overbrenging naar Museumbaan Zolder-Berkebos voorzien

** nog niet gerestaureerd en op verschillende plaatsen afgesteld

Verdere inlichtingen : J.M.Warzée ,route de Gembloux 33, 5002 St-Servais (Namur)

Naast het regelmatig verschijnend tijdschrift, verzorgt VeBOV ook bijeenkomsten te Antwerpen, Brussel, Limburg en aan de kust. Meerdere interessante uitstappen per trein, tram, metro en bus staan eveneens op het verenigingsprogramma. Wordt ook lid van VeBOV. Meer inlichtingen elders in dit blad.



Luxemburg (Belgisch)

Luxemburg

A. N. M. B. S.

1. Stockem :

Reeks 00 :	40	211-250	Ganse net.
Reeks 06 :	33	601-625,644-664	Ganse net.
Reeks 84 :	5	8403,13,15,18,27	Arlon, Athus/Aubange, Stockem.
Reeks 91 :	9	9123,25,27,34,35,37,48,53,59.	Arlon, Athus, Marbehan, Libramont, Virton.
Reeks 92 :	1	9207	Baantrèinen.

Latour :

Reeks 52 :	2	5204,06	
Reeks 53 :	18	5301-16,18,19	Goederentreinen naar Balval (Lux)-Athus-Virton- Ronet en Ecouviez (Fr)-Virton. 5306,09 gemoderniseerd.

Gouvy :

Reeks 43 :	3	4334-4336	Inzet naar Liège, Libramont en Trois-Vierges.
Reeks 55 :	5	5514,18,27,30,39	Inzet op de verbinding Liers-Liège-Luxembourg.
Reeks 82 :	5	8203,20,35,48,55	Lokale goederentreinen naar Waismes, Losheimer- graben, St-Vith, Poulseur, Aywaille.

Jemelle :

Reeks 52 :	1	5207	
Reeks 55 :	7	5505,10,15,23,29,40,42.	Inzet op de verbinding Liers-Liège-Jemelle.
Reeks 49 :			De 4905 werd omgebouwd tot bovenleidingswagen en wordt vanuit Jemelle ingezet.

Bertrix :

Reeks 43 :	16	4301,03,04,10,12,14-16,19,22,24,27, 4329-32.	
Reeks 45 :	2	4509-10	Inzet naar Arlon, Dinant, Gouvy en Virton.
Reeks 52 :	3	5209,11,12	Bertrix-Namur, Givet, Beauraing.



HLD 5540 elektr. treinverwarming - Wdt Jemelle - Liers 14.4.81
Foto: J. Mahieu.

2. Vreemde treinen :

CFL 250 : Athus
CFL 1600/1800 : Stockem, Gouvy-Liège (lijn 43)
CFL 3600 : Athus
SNCF A1A'A1A' 62000, BB 63000 : Athus, Lamorteau.

3. Industrie :

Athus (metaalnijverheid)

B. N. M. V. B.

Daar de provincies Namen en Luxemburg voor de NMVB één groep vormen werden de gegevens over deze maatschappij ondergebracht in het hoofdstuk over de provincie Namen.

C. T. T. A.

De eerste toeristische spoorlijn in ons land is deze die loopt van Pont d'Erezée tot Forge-à-l'Aplé-Moulin de Chaineux in de provincie Luxemburg, in het hartje van de Ardennen. Dankzij de inspanningen van vrijwilligers kon de oude NMVB-lijn terug in dienst genomen worden. Deze lijn kronkelt zich langs de rivier Aisne doorheen een enig mooie natuur. Tijdens een ritje met de stoomtrams waant men zich werkelijk terug in die goede oude tijd! Er wordt gereden met enkele stoomloks van de NMVB en rijtuigen komen hoofzakelijk van de NMVB, maar er is ook heel wat materieel aanwezig van stadsmaatschappijen.

Er wordt bij de T.T.A. gereden van Pasen tot 18 oktober. In juli en augustus zijn er dagelijks ritten, daarbuiten enkel op zaterdag, zon- en feestdag. Raadpleeg voor nadere gegevens de hierbijgevoegde folder.



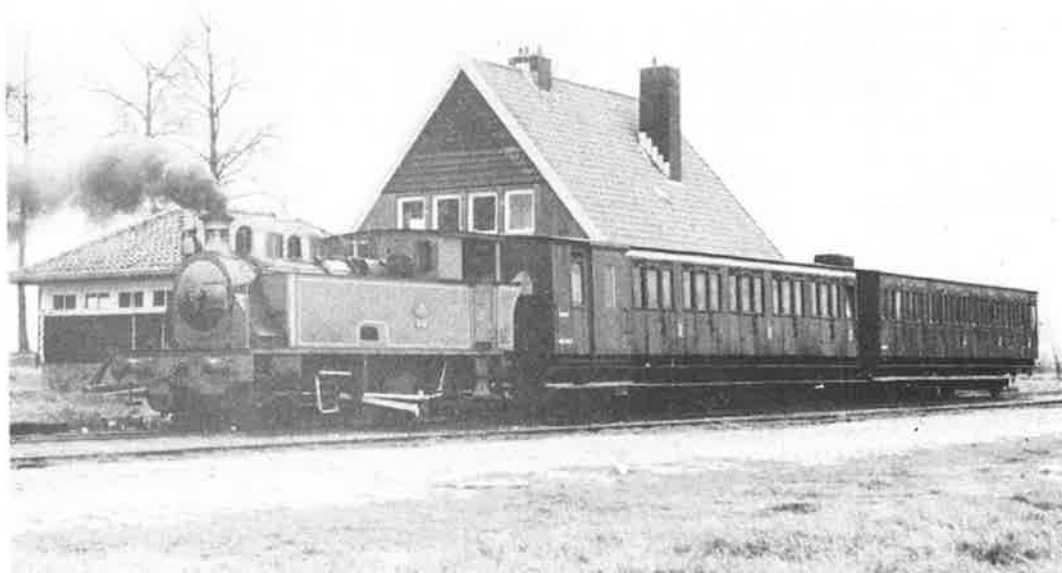
In het station van Amonines.

Foto:T.T.A.

Ten slotte blikken we nog even over de grens. Twee Nederlandse instellingen, te weten het Nederlands Spoorwegmuseum en de Stoomtram Goes-Borsele reageerden op onze oproep.

S. G. B.

Foto:lok 3 'Bison' en rijtuigen AD 111 en RB 114 in 1977.



DIENSTVAARDIG MATERIEEL STOOMTRAM GOES-BORSELE 1981

stoomlocomotieven

nr 1	"Wittouck"	2-asser, Orenstein & Koppel/1921
nr 3	"Bison"	3-asser, La Meuse (Luik)/1928
nr 4	"Ing. H.F. Enter"	3-asser, Davenport (USA)/1943

diesel locomotieven

nr 22	"Bever"	2-asser, General Electric(USA)/1949
nr 103	"Beer"	2-asser, Schwarzkopff/1929

rijtuigen

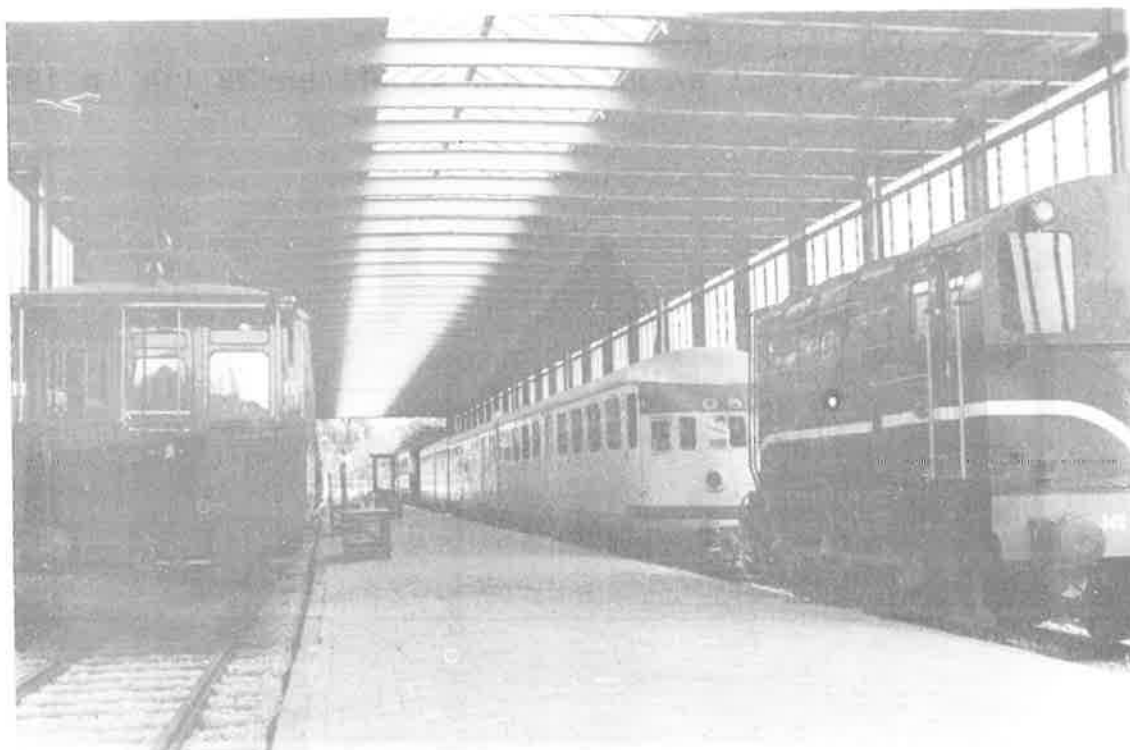
B	112	houten 3-asser, ex NMBS (type GCI)
B	113	houten 3-asser, ex NMBS (type GCI)
A	131	stalen 4-asser, ex NS (sneltreinrijtuig)
B	132	stalen 4-asser, ex NS (type blokkendoos)
B	133	stalen 4-asser, ex NS (type blokkendoos)
B	134	stalen 4-asser, ex NS (type blokkendoos)
D	135	stalen 4-asser, ex NS (internationale bagagewagen)
R	136	stalen 4-asser, ex NS (type blokkendoos)
AB	151	stalen 4-asser, ex NMBS (type L)
B	152	stalen 4-asser, ex NMBS (type L)

goederenmaterieel

nr 201	2-assige gesloten goederenwagen	(transport materialen)
nr 231	2-assige ketelwagen	(transport water)
nr 232	2-assige ketelwagen	(transport water)
nr 050 00 04	2-assige open goederenwagen	(transport steenkool)

HET NEDERLANDS SPOCRWEGMUSEUM

Foto: de materieelsopstelling langs spoor 3.



M.S.T.B. vzw
in dienst sedert
13 - 9 - 1980

MUSEUMSTOOMTREIN VILVOORDE
Warenssesteenweg 492 B-1800 VILVOORDE

POSTADRES :
p/a JAMES DUVIVIER
Rekerstraat 9
1712 VILVOORDE
02/532.53.05
B.A.C. 799-52(9.16-21

Vilvoorde, postdatum

Aan alle treinliefhebbers,

WAAR KULT U ONS VINDEN ?

Te Vilvoorde, op het einde van de Vlaanderenstraat, hoek Steenkaai, aan het Kanaal van Willebroek (waar vroeger de kanaalbrug was). Voor de verschillende toegangswegen, zie detailkaart Vilvoorde op de rugzijde.

WANNEER RIJDT DE M.S.T.B.-TREIN ?

Elke zondagnamiddag, vanaf Paasvondag 19.04.81 tot eind september + alle feestdagen in die periode.

WELKE TRAJEKT DOMT DE M.S.T.B.-TREIN ?

Men afstand van ruim 5 km langsheen het kanaal, richting zuiden tot aan de Buda brug, richting noorden tot aan het Intercom park (nabij de Intercom elektriciteitscentrale) ; volgend jaar hopelijk nog verder, tot aan de Verbrande Brug !

DIETSTYR GELEIDIG :

vertrek om 14.30	uur	Vilvoorde	oude brug	-----	Buda brug
15.30	"	"	"	"	Intercom park
16.45	"	"	"	"	Buda brug
17.45	"	"	"	"	Intercom park
18.45	"	"	"	"	Buda brug

Groepen kunnen altijd op zaterdagmiddag terecht, en de trein charteren.
Voor alle details hieromtrent graag schrijven of telefoneren (zie postadres).

In het Intercompark hebt U ruim de tijd om het materiaal te bekijken en met onze mensen in contact te komen. De speciaal ingerichte expo/buffetwagen die daar staat opgesteld, laat U toe U even te verfrissen en een bezoek te brengen aan permanente tentoonstellingen op spoorweggebied. Het rustige omgevende natuurkader zal U zeker deugd doen.

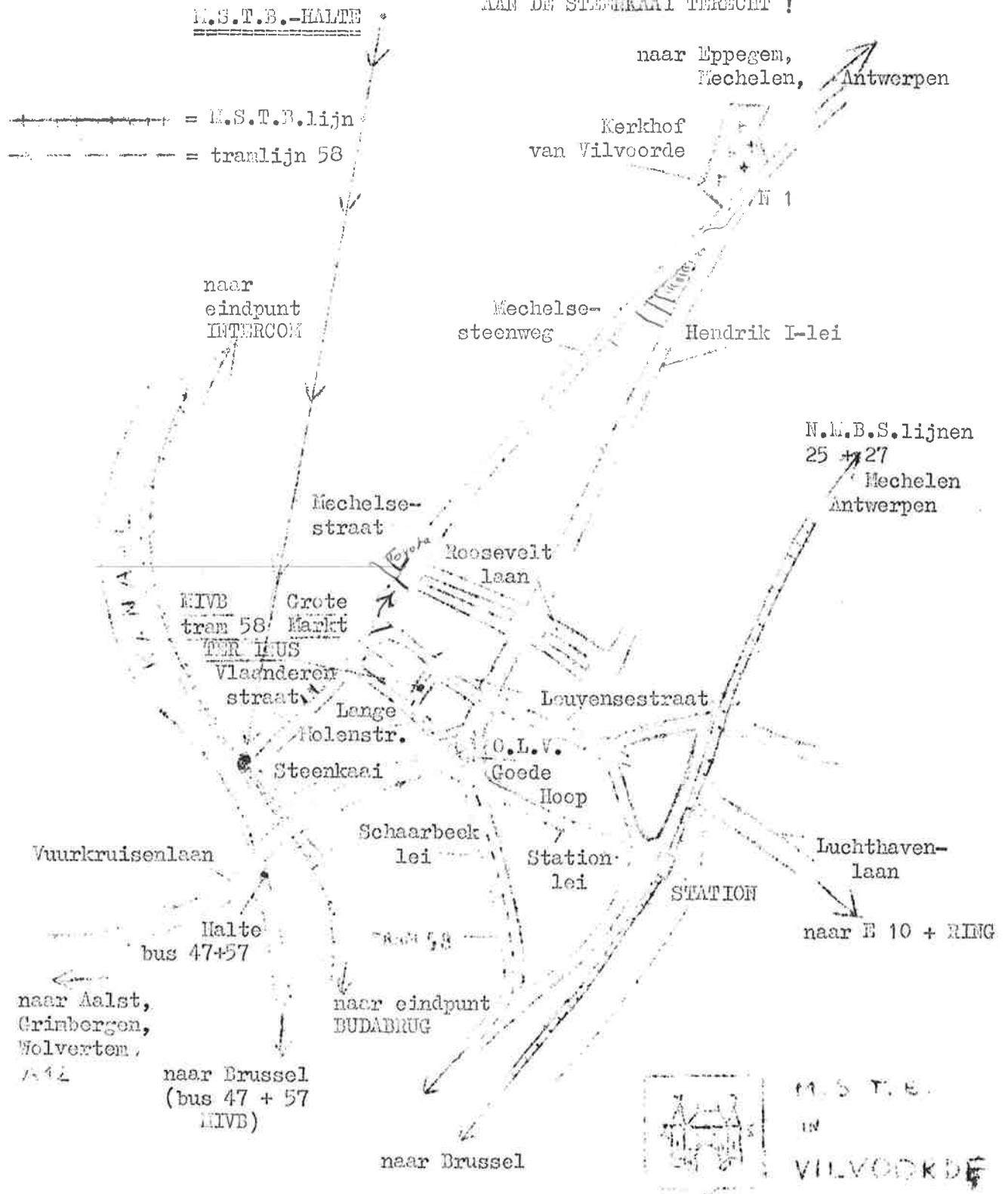
Met de M.S.T.B. stoomtrein rijdt U over de sporen van een unieke industriespoorwegonderneming in België. En Vilvoorde heeft ook een plaats in de spoorweggeschiedenis. Onze mensen staan altijd klaar om U te helpen en U de gewenste inlichtingen te verstrekken.

M.S.T.B.-VILVOORDE kunt U zo gemakkelijk bereiken ; details hieromtrent vindt U op de achterkant van deze folder.

M S T B

HOE GERAAKT U BIJ DE M.S.T.B. HALTE ?

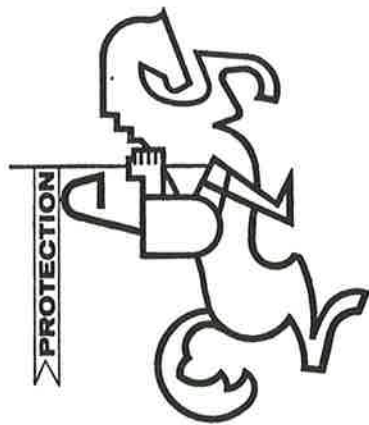
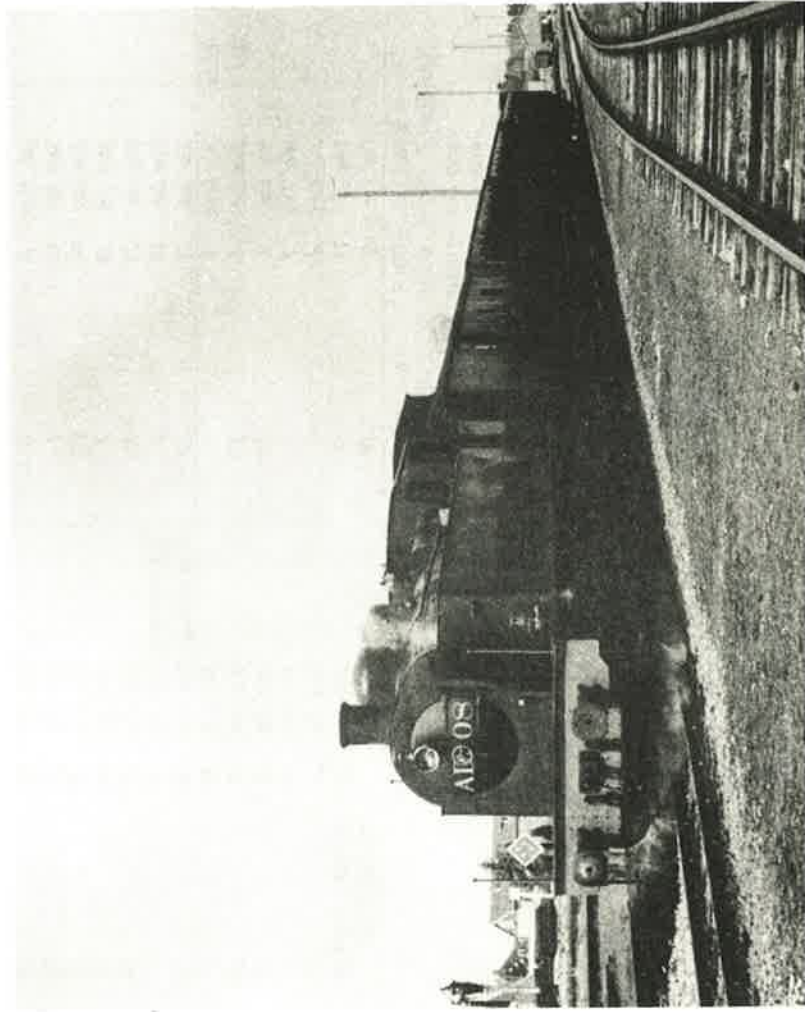
ER ZIJN VERSCHILLENDE MOGELIJKHEDEN : TE VOET, PER SPOOR, PER TRAM,
 PER BUS, PER AUTO EN NIEMAND VAN
 DE BIJENSCHEEPVAART KUNNEN OOK
 AAN DE STEENKAAI TERECHT !



M.S.T.B. HEET U WELKOM

CHEMIN DE FER
A VAPEUR
DES 3 VALLEES
STOOMTREIN DER
DRIE VALLEIEN

1981



EN ASSURANCES,

le bon choix c'est :

V. DEMOISY & C^{IE} S.A.

ASSUREURS - CONSEILS

depuis 1895

boulevard Tirou, 17 bte 23
6000 Charleroi
tél: 071. 317503

rue Deval, 17
6190 Trazegnies
tél: 071.454034

- TOUTES ASSURANCES -
- TOUTES COMPAGNIES -

CHEMIN DE FER A VAPEUR DES TROIS VALLEES

STOOMTREIN DER DRIE VALLEIEN

Ligne 132
Lijn

CIRCULATION DES TRAINS
VERKEERSDAGEN DER TREINEN 1981

Month	Day	Tableau-Tablel	Month	Day	Tableau-Tablel
AVRIL	Dim. Zon. 12	I	JUILLET	Mar. Dins. 14	I
	Sam. Zet. 18	I		Jeu. Dond. 16	I
	Dim. Zon. 19	III		Sam. Zet. 18	II
MAY	Jeu. Dond. 20	III	Dim. Zon. 19	IV	
	Dim. Zon. 26	I	Mar. Dins. 21	IV	
	Ven. Vrij. 1	III	Jeu. Dond. 23	I	
JUNI	Sam. Zet. 2	I	Sam. Zet. 25	II	
	Dim. Zon. 3	I	Dim. Zon. 26	IV	
	Sam. Zet. 9	I	Mar. Dins. 28	I	
JULI	Dim. Zon. 10	I	Jeu. Dond. 30	I	
	Sam. Zet. 16	I	Sam. Zet. 1	II	
	Dim. Zon. 17	I	Dim. Zon. 2	IV	
AUGUSTUS	Sam. Zet. 23	I	Mar. Dins. 4	I	
	Dim. Zon. 24	I	Jeu. Dond. 6	I	
	Jeu. Dond. 28	III	Sam. Zet. 8	II	
SEPTEMBER	Sam. Zet. 30	III	Dim. Zon. 9	IV	
	Dim. Zon. 31	III	Mar. Dins. 11	I	
	Jeu. Dond. 13	I	Jeu. Dond. 13	I	
OCTOBER	Sam. Zet. 15	IV	Sam. Zet. 15	IV	
	Dim. Zon. 16	IV	Dim. Zon. 16	IV	
	Sam. Zet. 22	II	Sam. Zet. 22	II	
NOVEMBER	Dim. Zon. 23	IV	Dim. Zon. 23	IV	
	Sam. Zet. 29	II	Sam. Zet. 29	II	
	Dim. Zon. 30	IV	Dim. Zon. 30	IV	
DECEMBER	Sam. Zet. 5	I	SEPTEMBER	Sam. Zet. 5	I
	Dim. Zon. 6	III	Dim. Zon. 6	III	
	Sam. Zet. 12	I	Sam. Zet. 12	I	
JANUARI	Dim. Zon. 13	III	Dim. Zon. 13	III	
	Sam. Zet. 19	I	Sam. Zet. 19	I	
	Dim. Zon. 20	I	Dim. Zon. 20	I	
FEBRUARI	Sam. Zet. 26	I	Sam. Zet. 26	I	
	Dim. Zon. 27	I	Dim. Zon. 27	I	
	Jeu. Dond. 27	I	Jeu. Dond. 27	I	

TRAIN SPECIAL ECOLES: train no 23 et 24
SPECIALIA TREIN VOOR SCHOOL: trein n° 23 en 24
vendredi vrijdag 22 mai mei 81 - jeudi donderdag 18 juin juni 81
vendredi vrijdag 19 juin juni 81 - lundi maandag 22 juin juni 81

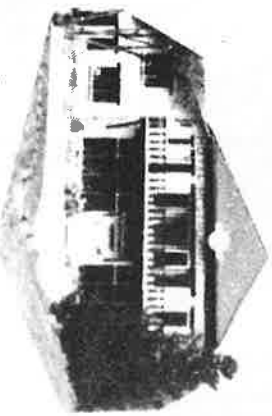
Hôtel-Restaurant

« ROLINVAUX »

Equitation

Rolinvaulisez vos week-ends

Chambres avec salle de bains.



Oilloy-Sur-Viroin Tél. 060/39 90 96 et 39 91 96.

CFV
3

TARIF 1981

Par section : 25 F. (adulte) 15 F. (enfant de 4 à 12 ans)
Aller simple : 100 F.
Aller-retour complet : 150 F.
Prix groupe (en service régulier) à partir de 20 personnes (-20% sur aller-retour)
soit : 120 F. (adulte) 60 F. (enfant de 4 à 12 ans)

TRAINS SPECIAUX: (sur demande préalable: 5 jours avant l'excursion)
- en traction diesel: pour groupe de 50 personnes adultes (ou 100 enfants)
soit 6.000 F. minimum (réduction déduite)
- en traction vapeur: pour groupe de 100 personnes adultes (ou 200 enfants)
soit 12.000 F. minimum (réduction déduite)

TARIF 1981

Per section : 25 F. (volwassenen) 15 F. (kinderen van 4 tot 12 jaar)
Enkele reis : 100 F.
Heen en terug : 150 F.
Groeps prijs : 150 F. 75 F.

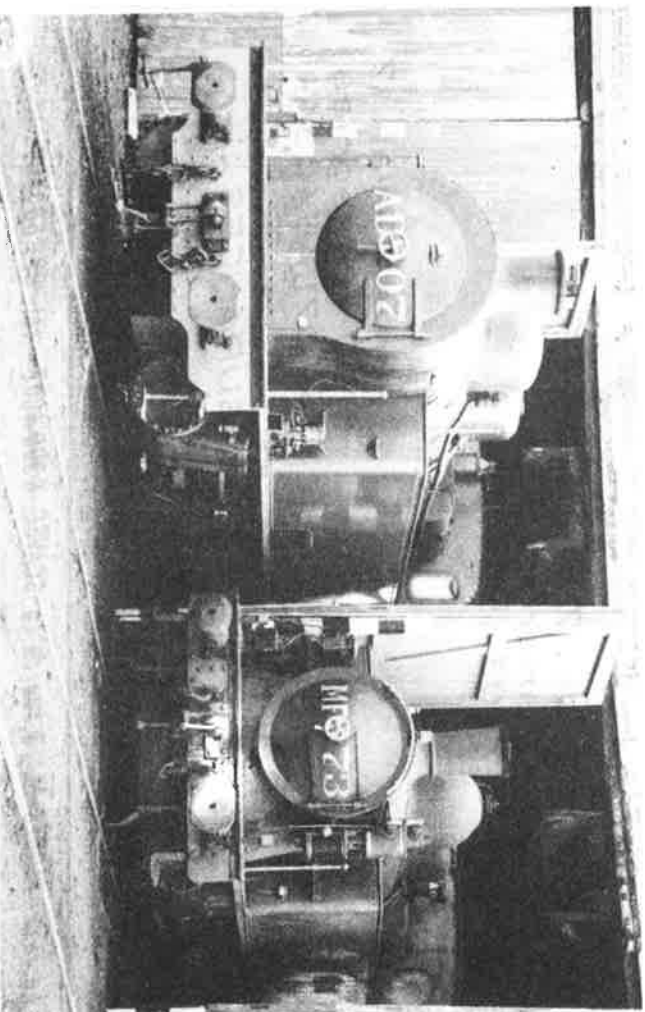
SPECIALE TREIN: (op aanvraag: 15 dagen voor de excursie) gedurende gans het jaar
- in dieseltractie: voor groepen van 50 volwassenen (of 100 kinderen)
6.000 F. minimum (korting afgetrokken)
- in stoomtractie: voor groepen van 100 volwassenen (of 200 kinderen)
12.000 F. minimum (korting afgetrokken)

Renseignements-Réservations

Warzée Jean Marie: route de Gembloux, 33
B-5002 Saint-Servais - NAMUR
Tél.: (081) 71 11 22 domicile
(081) 24 24 14 en semaine de 9 à 17 h
Pâques Michel: 071.502057
Ladrière Robert: 071.365772

Inlichtingen-Reservaties

(in het nederlands)
America Marcel: Graetempoort, 32
B-3840 BORGLOON
Tel.: (012) 741907 thuis
Renseignements sur place 060.39 90 18
Inlichtingen ter plaatse



**HORAIRES 1981
UURREGELING 1981**

TABEAU IV - TABEL IV

TRAIN n° - TREIN n°:	21	13	25	17	29
MARIEMBOURG CFV3V...P.....	K 0	13.40	14.20	16.25	16.50
NISMES.....	3	11.10	14.30	16.33	17.00
OLLOY...P.....A	7	11.19	14.40	16.39	17.10
Olloy-rolinvaux.....SD	8	11.20	14.41	16.40	17.11
VIERVES.....	9	11.30	14.51	16.45	17.21
TREIGNES...P.....A	14	11.40	15.01	16.54	17.31
TRAIN n° - TREIN n°:	22	14	26	18	30
TREIGNES...P.....	K 0	12.20	15.12	17.40	18.10
VIERVES.....	5	12.30	15.21	17.48	18.20
Olloy-rolinvaux.....SD	6	-	-	-	-
OLLOY...P.....A	7	12.40	15.29	17.57	18.30
NISMES.....	11	12.41	15.30	17.58	18.31
MARIEMBOURG CFV3V...P...A	14	12.51	15.39	18.07	18.41
		13.00	15.45	18.10	18.51

TT: autorail diesel - dieselmotorrijtuig V: traction vapeur - stoomdienst
SD: arrêt sur demande - stilstand op aanvraag
CIRCULE - RIJDT OP: les dimanches et jours fériés en juillet et août
zondagen en feestdagen in juli en augustus

**HORAIRES 1981
UURREGELING 1981**

TABEAU I TABEL I

ALLER - HEEN		RETOUR - TERUG	
11	15	19	K
TT	TT	TT	TT
11.00	14.10	16.30	0
11.08	14.18	16.38	3
11.17	14.27	16.47	-
11.18	14.28	16.48	7
-	-	-	8
11.27	14.37	16.57	9
11.36	14.46	17.06	14
TRAIN n° - TREIN n°		TRAIN n° - TREIN n°	
MARIEMBOURG CFV3V P.....	14	12.55	15.55
NISMES.....	11	12.47	15.47
A OLLOY P.....A	7	12.38	15.38
SD. Olloy-rolinvaux.....	6	-	-
VIERVES.....	5	12.29	15.29
TREIGNES P.....	0	12.20	15.20
	K	TT	TT
		12	16
		20	20

TT: autorail diesel - dieselmotorrijtuig

SD: arrêt sur demande - stilstand op aanvraag

CIRCULE - RIJDT OP: mardi et jeudi du 2-7 au 13-8; dinsdag en donderdag van 2-7 tot 13-8-81
certains jours en avril; sommige dagen in april.

samedi et dimanche en mai; zaterdag en zondag in mei.

samedi en juin et septembre; zaterdag in juni en september.

**HORAIRES 1981
UURREGELING 1981**

TABEAU IV - TABEL IV

TRAIN n° - TREIN n°:	21	13	25	17	29
MARIEMBOURG CFV3V...P.....	K 0	13.40	14.20	16.25	16.50
NISMES.....	3	11.10	14.30	16.33	17.00
OLLOY...P.....A	7	11.19	14.40	16.39	17.10
Olloy-rolinvaux.....SD	8	11.20	14.41	16.40	17.11
VIERVES.....	9	11.30	14.51	16.45	17.21
TREIGNES...P.....A	14	11.40	15.01	16.54	17.31
TRAIN n° - TREIN n°:	22	14	26	18	30
TREIGNES...P.....	K 0	12.20	15.12	17.40	18.10
VIERVES.....	5	12.30	15.21	17.48	18.20
Olloy-rolinvaux.....SD	6	-	-	-	-
OLLOY...P.....A	7	12.40	15.29	17.57	18.30
NISMES.....	11	12.41	15.30	17.58	18.31
MARIEMBOURG CFV3V...P...A	14	12.51	15.39	18.07	18.41
		13.00	15.45	18.10	18.51

TT: autorail diesel - dieselmotorrijtuig V: traction vapeur - stoomdienst
SD: arrêt sur demande - stilstand op aanvraag
CIRCULE - RIJDT OP: les dimanches et jours fériés en juillet et août
zondagen en feestdagen in juli en augustus

**HORAIRES 1981
UURREGELING 1981**

TABEAU I TABEL I

ALLER - HEEN		RETOUR - TERUG	
11	15	19	K
TT	TT	TT	TT
11.00	14.10	16.30	0
11.08	14.18	16.38	3
11.17	14.27	16.47	-
11.18	14.28	16.48	7
-	-	-	8
11.27	14.37	16.57	9
11.36	14.46	17.06	14
TRAIN n° - TREIN n°		TRAIN n° - TREIN n°	
MARIEMBOURG CFV3V P.....	14	12.55	15.55
NISMES.....	11	12.47	15.47
A OLLOY P.....A	7	12.38	15.38
SD. Olloy-rolinvaux.....	6	-	-
VIERVES.....	5	12.29	15.29
TREIGNES P.....	0	12.20	15.20
	K	TT	TT
		12	16
		20	20

TT: autorail diesel - dieselmotorrijtuig

SD: arrêt sur demande - stilstand op aanvraag

CIRCULE - RIJDT OP: mardi et jeudi du 2-7 au 13-8; dinsdag en donderdag van 2-7 tot 13-8-81
certains jours en avril; sommige dagen in april.

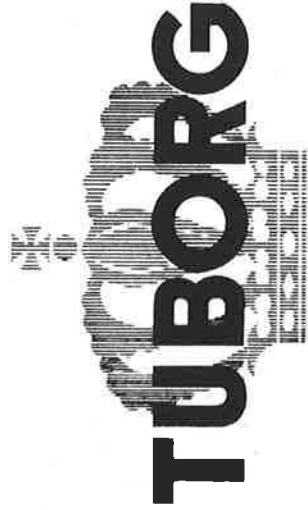
samedi et dimanche en mai; zaterdag en zondag in mei.

samedi en juin et septembre; zaterdag in juni en september.

en PROVINCE de NAMUR

vous partez gagnants d'avance

FEDERATION DU TOURISME DE LA PROVINCE DE NAMUR
3 rue Notre-Dame - 5000-NAMUR - (TÉL. 081/22.25.88)



World famous Beer

Exclusive Importer

S.A.

CAVENOR

BRUSSELS

Tél. 02 / 343.00.10

EN DEGUSTATION DANS
NOTRE WAGON-BUVETTE

VERKRIJGBAAR AAN
ONZE BAR-WAGEN

**HORAIRES 1981
JURREGELING 1981**

TABLEAU II - TABEL II

ALLER - HEEN

RETOUR - TERUG

TRAIN n° - TREIN n°		TRAIN n° - TREIN n°	
11	23	27	K
TT	V	V	
11.00	14.10	16.30	0
11.08	14.20	16.40	3
11.17	14.30	16.50	-
11.18	14.30	16.50	7
-	-	-	8
11.27	14.40	17.00	9
11.36	14.50	17.10	14

TRAIN n° - TREIN n°		TRAIN n° - TREIN n°	
14	11	12.55	16.00
TT	V	TT	V
14	11	12.55	16.00
11	11	12.47	15.50
7	7	12.38	15.40
-	-	12.37	15.40
6	6	-	15.30
5	5	12.29	15.30
0	0	12.20	15.20
12	12	-	18.10
24	24	-	18.00
28	28	-	-

TT: autorail diesel - dieselmotorrijtuig.
V: traction vapeur - stoomdienst.

SD: arrêt sur demande - stilstand op aanvraag.
CIRCULE - RIJDT OP: samedi en juillet et août - zaterdag in juli en augustus.

**Café "LE RELAIS
du C.F.V. 3 V"**



Chez Maurice
rue de la gare
Treignes
VIROINVAL
tél: 060. 399018

JUKE BOX
SOUVENIRS
CREMES GLACEES
essence CHEVRON
timbres MONETA

**HORAIRES 1981
JURREGELING 1981**

TABLEAU III - TABEL III

TRAIN n° - TREIN n°:		TRAIN n° - TREIN n°:	
K	TT	TT	TT
0	11.00	13.40	17.21
3	11.08	13.48	16.25
-	11.17	13.57	16.33
7	11.18	13.58	16.39
8	-	-	17.10
9	11.27	14.06	17.11
14	11.36	14.15	17.11

TRAIN n° - TREIN n°:		TRAIN n° - TREIN n°:	
K	TT	TT	TT
14	12	14	18
0	12.20	15.12	18.30
5	12.29	15.21	17.40
6	-	-	17.48
-	12.37	15.29	18.20
7	12.38	15.30	18.30
11	12.47	15.39	17.58
14	12.55	15.45	18.31
14	12.55	15.45	18.07
14	12.55	15.45	18.13
14	12.55	15.45	18.51

TT: autorail diesel - dieselmotorrijtuig V: traction vapeur - stoomdienst

SD: arrêt sur demande - stilstand op aanvraag.
CIRCULE - RIJDT OP: dimanche et lundi de Pâques et de Pentecôte et le 1 mai
zondag en maandag van Pasen en van Pinksteren en 1 mei
les dimanches en juin et septembre (sauf le 20-9)
de zondagen in juni en september (behalve 20-9)

**AUBERGE - RESTAURANT
" AU PETIT MESNIL "**

Vervies sur Viroin
VIROINVAL
tél: 060 - 399590

Salle pour 80 personnes
Salle pour Banquet
Menu et Carte
Ouvert toute l'année



propriétaire: DELIZÉE André

**... sécurité,
rendement, service!**



**SIEGE REGIONAL
DE CHARLEROI**
boulevard Tirou, 163

Tél.: 071. 32 31 83

**HOTEL-RESTAURANT
Bouchet André**

81 Rue de la Gare - Tél. (060) 399064
TREIGNES



POUR VOS WEEK-END,
POUR VOS VACANCES D'HIVER D'ETE
QUAND VOUS EN AVEZ LE LOISIR
VENEZ VOUS REPOSER CHEZ ANDRE

CUISINE DU CHEF - SALLE POUR BANQUETS
PENSION

